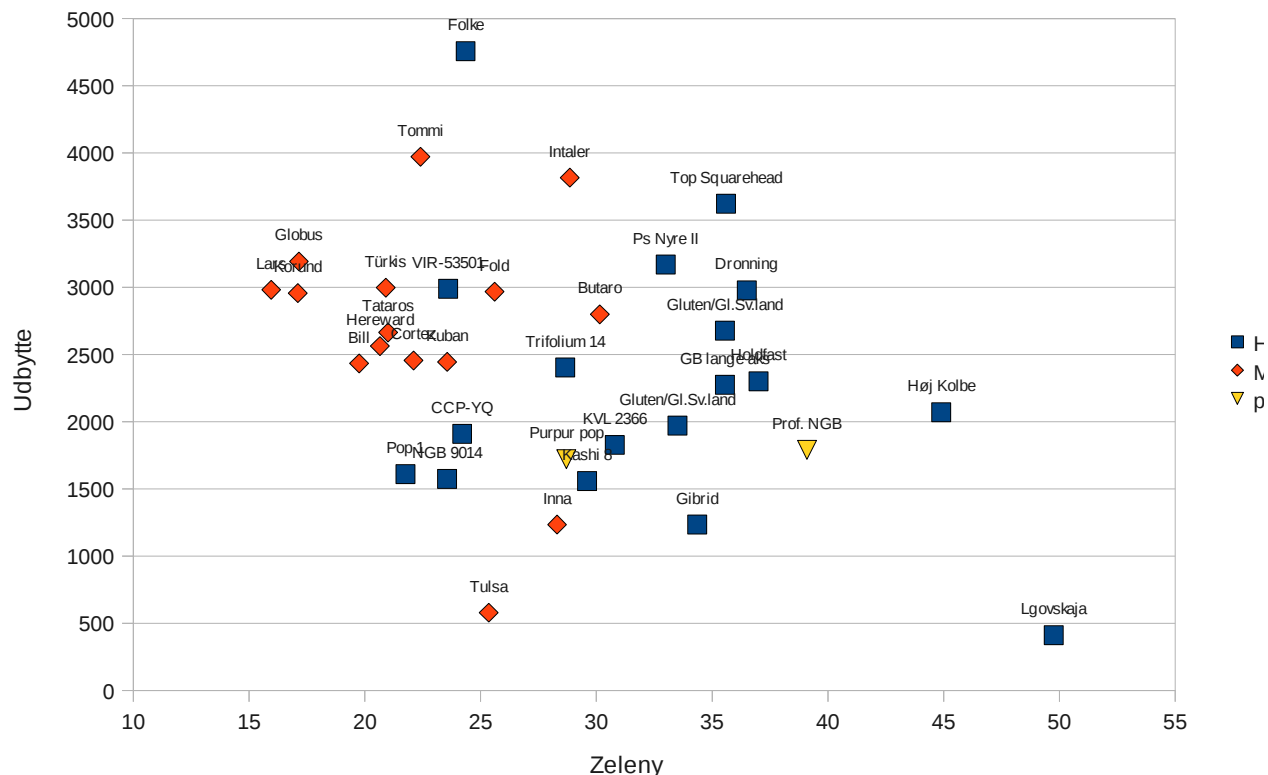


Ark10

Vinterhvede 2012



		Protei n	vand	stivelse	gluten	Zeleny	Genm.snit Zeleny		
14	Bill	store kerner	9,8	15,2	69,5	20,7	19,4	19,75	Falslevgård
15	Bill	Små kerner	9,6	15,4	68,7	19,9	20,1		Falslevgård
26	Butaro	store kerner	10	14,9	69,1	21,2	31,8	30,15	falslevgård
27	Butaro	Små kerner	9,9	14,9	68,8	21	28,5		falslevgård
104	CCP-YQ	store kerner	10,3	15,3	69,5	21,9	24,4	24,2	
105	CCP-YQ	Små kerner	10,2	15,4	69	21,6	24		
36	Charcoal S1-9	råvare meget variabel	14	15,5	64,2	29,7	29	29	falslevgård
20	Cortez	store kerner	9,4	15,2	68,2	20	22,4	22,1	falslevgård
21	Cortez	Små kerner	9,1	14,8	68	18,4	21,8		falslevgård
24	Courier	store kerner	11,2	15	68,5	25	35,7	34,75	falslevgård
25	Courier	Små kerner	10,7	15	68,4	22,6	33,8		falslevgård
67	Dronning	hvide	9,3	14,8	71,1	20,1	35,4	36,5	
68	Dronning	skrupne kerner +	10,2	14,7	68,2	20,6	38,2		
69	Dronning	frasorterede store r	11,8	15	66,2	26,9	41,8		
70	Dronning	Store hvide kerner	9,9	14,8	70,8	22,2	37,6		
39	Fold	store kerner	10,8	15,3	66,8	24,7	26,5	25,6	falslevgård
40	Fold	Små kerner	10,3	15,4	66,6	22,8	24,7		falslevgård
52	Folke	store kerner	8,8	15,3	71	19,5	25,8	24,35	Falslevgård
53	Folke	Små kerner	8,2	15,5	71,3	18	22,9		Falslevgård
100	GB lange aks	store kerner	12,1	15,9	64,9	25,6	36	35,55	Mørdruggård

Ark10

101	GB lange aks	Små kerner	11,7	15,8	65	23,5	35,1		mørdruggård
102	GB lange aks	store kerner	11,4	14,9	66,9	23,6	34,9	34,7	Falslevgård
103	GB lange aks	Små kerner	10,9	15	67,1	22,5	34,5		Falslevgård
46	Gibrid	store kerner	12,5	15,1	64,1	26,7	35,5	34,35	
47	Gibrid	Små kerner	12,3	14,9	64	25,4	33,2		falslevgård
1	Globus	Store kerner	10	15,1	70,2	21,8	18,8	17,15	Falslevgård
2	Globus	Små kerner	9,5	15	70,4	19,4	15,5		Falslevgård
56	Gluten/Gl.Sv.I	store kerner	10,4	14,6	67,5	23,3	36,6	35,55	falslevgård
57	Gluten/Gl.Sv.I	Små kerner	10,1	14,7	67,7	21,2	34,5		falslevgård
58	Gluten/Gl.Sv.I	store kerner	10,7	14,9	68,2	24,6	34	33,5	
59	Gluten/Gl.Sv.I	Små kerner	10,4	14,8	68,9	21,8	33		falslevgård
32	Goldblume	råvare	11,4	13,6	66	23,9	25,5	25,5	falslevgård
18	Hereward	store kerner	10,5	14,9	68,2	22,2	20,4	20,65	falslevgård
19	Hereward	Små kerner	10,3	15	67,4	21,5	20,9		falslevgård
82	Holdfast	store røde kerner	9,3	14,7	70,2	18,3	28,9		
83	Holdfast	Store hvide kerner	10,4	14,6	68,9	23,6	40,6	37	
84	Holdfast	Små kerner	9,5	14,8	68,9	18,7	33,4		
28	Huslop	store kerner	10,8	14,7	65,6	24,1	29,5	31,1	
29	Huslop	Små kerner	11,1	14,6	64,5	24,7	32,7		falslevgård
108	Høj Kolbe	store kerner	13,4	14,7	65,5	30,2	48,2	44,9	Falslevgård
109	Høj Kolbe	Små kerner	12,7	14,7	64,8	26,9	41,6		Falslevgård
94	Inna	store kerner	11,4	15	67,6	24,5	27,7	28,3	
95	Inna	Små kerner	11,4	15,2	66	23,7	28,9		
80	Intaler	store kerner	9,5	14,9	68,6	19	29,5	28,85	
81	Intaler	Små kerner	9,1	14,9	69	18	28,2		
92	Kashi 8	store kerner	12	15,2	66,6	26,6	31,3	29,6	
93	Kashi 8	Små kerner	12	15,1	64,7	24,2	27,9		
37	Korund	store kerner	9,2	15,4	69,8	20,3	17,9	17,1	falslevgård
38	Korund	Små kerner	8,9	15,3	70	18,6	16,3		falslevgård
88	Kuban		9,6	15,1	69	20,5	24,4	23,55	
89	Kuban	Små kerner	9,5	15,1	70,6	20	22,7		falslevgård
62	KVL 2366	store kerner	11	15	68,1	22,9	29,1	30,8	Falslevgård
63	KVL 2366	Små kerner	11,35	14,67					Falslevgård
64	KVL 2366	Små kerner	11,1	14,9	67,3	22,5	32,5		
5	Lars	Store kerner	9,6	15,1	71,1	20,1	16,2	15,95	Falslevgård
6	Lars	Små kerner	9	15,2	71,4	18,7	15,7		Falslevgård
60	Lgovskaja	(lidt) store kerner	15,1	15,2	62,6	34,7	51,5	49,75	falslevgård
61	Lgovskaja	små skravlede kern	16,3	15,2	59,5	34,4	48		falslevgård
90	NGB 9014	store kerner	9,6	15,1	70,4	19,6	21,2	23,55	
91	NGB 9014	Små kerner	9,4	15,2	68,4	18,8	25,9		
110	NGB 9015	store kerner	8,6	15,3	71,4	17,6	18,7	22,05	
111	NGB 9015	Små kerner	9,5	16	68,8	19,6	25,4		
11	Ochre	Store kerner	9,4	15,9	68,4	20,5	22	21,3	Hou
12	Ochre	Små kerner	8,7	15,9	69,3	17,7	20,6		Hou
34	P.la P. S29-9	uden mørke kerner	11,6	15,2	64,1	27,1	31,1	31,85	falslevgård
35	P.la P. S29-9	mørke kerner	12,4	14,9	64,2	28,5	32,6		
76	P.la P. S7-9/S	stte kerner (purpur+	12,7	15	63,3	27,4	35		
77	P.la P. S7-9/S	små kerner (purpur	12,4	14,8	62,8	25,8	30,4		
13	P.la P. S7-9/S	små gnallinger	11,8	15,2	63,5	24,9	26,5		Falslevgård

Ark10

115 P.laP. S7-9/S1	store kerner (ikke far	11,9	15,1	65,3	24,8	28,9		
116 P.laP. S7-9/S1	små kerner(ikke far	11,9	14,9	63	23,8	28,5		
10 PG3540		11,5	16,4	65,6	25,8	32,1		Hou
112 PO S3-9/S1-1.	Lyse purpurkerner	11,7	15	64,6	25,2	27,7		
113 PO S3-9/S1-1.	mørke kerner	12,2	15,1	64,1	25,9	31		
78 PO*Penta	store brune	13	15	63,2	27,9	31,6	30,25	
79 PO*Penta	Små kerner	12	14,9	63,6	25,7	28,9		
44 Polsk Hvede fi	store kerner	13,5	16,7	62,4	31,2	43,5	41,75	Falslevgård
45 Polsk Hvede fi	Små kerner	13,5	16,1	64,8	28,7	40		
16 Pop 1	store kerner	10	15,2	68,9	21,4	22,5	21,75	falslevgård
17 Pop 1	Små kerner	9,7	15,3	69,2	19	21		falslevgård
48 Pop All	skrumpne kerner	11,2	16,1	65,5	22,7	31,8	20,63333333	falslevgård
49 Pop All	renset for skrumpne	9,7	16,3	70,3	19,5	23,7		falslevgård
50 Pop All	små kerner råvare	9,9	16,3	69,5	19,7	24,2		falslevgård
51 Pop All	store kerner	10,2	16,2	69,4	21,8	26,2		falslevgård
96 Prof. NGB	store blå+røde	14,2	15,5	64,4	29,1	42,1	39,1	
97 Prof. NGB	små blå kerner	13,1	15,4	65,9	27,1	36,1		
87 Ps Nyre II		9	15,1	69,7	18,8	33	33	
114 Purpur pop	små kerner(ikke far	12,9	14,9	62,3	27,5	28,7	28,7	falslevgård
Purpur pop	mørke kerner							
Purpur pop	store mørke kerner							
Purpur pop (h	store mørke							
Purpur pop (h	Store lyse							
Purpur pop (h	små mørke							
Purpur pop (h	små lyse							
9 Sam		12,7	16,2	65,3	29,5	41,6	41,6	Hou
41 Selected Heac	Små kerner	11,4	15,6	66,9	25,8	31,5		falslevgård
85 Spelt*purpur(-i	store røde	14,2	14,8	63,8	32,5	48		
86 Spelt*purpur(-i	små røde	13,2	14,7	64,6	29,1	39,5		
33 Stava	råvare	9,8	14,6	68,8	20,9	25,2	25,2	falslevgård
98 T.petropalovsk	store kerner	15,6	15,9	61,3	36	51,7	51,75	
99 T.petropalovsk	Små kerner	15,2	15,7	63,3	34,6	51,8		
7 Tambor	Store kerner	10,2	15,8	68,8	22,2	25,9	23,65	Falslevgård
8 Tambor	Små kerner	9,1	15,2	71,1	18,2	21,4		Falslevgård
42 Tarso*Thatche	store kerner	13,6	16	64,2	29,4	36,3	36,3	falslevgård
43 Tarso*Thatche	Små kerner	13	16	64,2	28,7	36,3		Falslevgård
30 Tataros	store kerner	9,5	14,8	68,6	20,1	21,3	21	falslevgård
31 Tataros	Små kerner	9,4	14,9	68,9	19,3	20,7		falslevgård
22 Tommi	store kerner	11,2	14,9	68,5	24,8	26,4	22,4	falslevgård
23 Tommi	Små kerner	10,2	14,9	69,5	21,3	18,4		falslevgård
65 Top Squarehe	store kerner	11,88	14,8					
66 Top Squarehead		10,74	14,85					
71 Top Squarehead		11,7	14,8	68,5	25,6	35,6	35,6	
72 Trifolium 14	store røde + skrump	11,1	14,9	68,4	25,7	33,2		
73 Trifolium 14	Røde + skrumpne k	10,3	14,8	68,7	21,2	34,6		
74 Trifolium 14	Store hvide kerner	9,5	14,8	71,4	22,4	29,6	28,65	
75 Trifolium 14	små hvide	8,9	14,9	71,4	19,1	27,7		
3 Tulsa	Store kerner	10,4	15,1	66,6	22,8	24,6	25,35	Falslevgård
4 Tulsa	Små kerner	10,7	14,9	66,6	21,6	26,1		Falslevgård

Ark10

54 Türkis	store kerner	9,2	15,1	71,6	19,4	19,6	20,9	falslevgård
55 Türkis	Små kerner	9,3	15,3	70,1	18,4	22,2		Falslevgård
106 VIR-53501	Små kerner	9,9	15,7	69,7	20,7	22	23,6	falslevgård
107 VIR-53501	Store kerner	10,4	15,7	69	23,6	25,2		falslevgård

historiske sorter
 moderne sorter
 urpur-hvede m.v.

andel			Udbytte	Parc eller	udbytte pr ha	protein (vægt et gene msnit)	Sort	Zeleny	Historiske	Moderne s
			1825	6	2433	0,0	9,7 Bill	19,75		2433
						0,0	9,7 Butaro	30,15		2799
			2099	6	2799	0,0	9,95 CCP-YQ	24,2	1909	
						0,0	9,95 Charcoal S1-9			
			4772	20	1909	0,0	10,25 Cortez	22,1		2456
						0,0	10,25 Dronning	36,5	2976	
134	100	134	134	2	536	14,0	14 Fold	25,6		2968
			1842	6	2456	0,0	9,25 Folke	24,35	4758	
						0,0	9,25 GB lange	35,55	2275	
				6		0,0	Gibrid	34,35	1234	
						0,0	Globus	17,15		3192
						0,0	Gluten/Gl.	35,55	2677	
526	47,1	1116	1116	3	2976	4,8	10,120 Gluten/Gl.	33,5	1971	
46	4,1	1116		3		0,5	10,120 Hereward	20,65		2563
544	48,7	1116		3		4,8	10,120 Holdfast	37	2301	
			2226	6	2968	0,0	10,55 Høj Kolbe	44,9	2069	
				6		0,0	10,55 Inna	28,3		1235
35	1,5	2379	2379	4	4758	0,1	8,2088 Intaler	28,85		3816
2344	98,5	2379		4		8,1	8,2088 Kashi 8	29,6	1557	
396	33,7	1176	1176			4,1	11,835 Korund	17,1		2957

Ark10

780	66,3	1176				7,8	11,835	Kuban	23,55		2445
439	25,7	1706	1706	6	2275	2,9	11,029	KVL 2366	30,8	1827	
1267	74,3	1706		6		8,1	11,029	Lars	15,95		2981
1101	35,7	3086	3086	20	1234	4,5	12,371	Lgovskaja	49,75	411	
1985	64,3	3086		20		7,9	12,371	NGB 9014	23,55	1574	
		0	2394	6	3192	0,0	9,75	P.la P. S29-9			
		0		6		0,0	9,75	P.la P. S7-9/S18-11			
46	6,2	739	739	3	1971	0,6	10,119	PO*Penta			
693	93,8	739		3		9,5	10,119	Pop 1	21,75	1610	
101	10,1	1004	1004	3	2677	1,1	10,430	Prof. NGB	39,1		
903	89,9	1004		3		9,4	10,430	Ps Nyre II	33	3170	
						0,0		Purpur po	28,7		
		0	1922	6	2563	0,0	10,4	Purpur pop (hel række)			
		0		6		0,0	10,4	Spelt*purpur(-farve)		1766	
120	13,9	863	863	3	2301	1,3	9,5202	Tataros	21		2664
46	5,3	863		3		0,6	9,5202	Tommi	22,4		3972
697	80,8	863		3		7,7	9,5202	Top Squa	35,6	3622	
		0	0	6		0,0	10,95	Trifolium 1	28,65	2403	
		0		6		0,0	10,95	Tulsa	25,35		579
1022	65,9	1552	1552	6	2069	8,8	13,161	Türkis	20,9		2997
530	34,1	1552		6		4,3	13,161	VIR-5350	23,6	2989	
95	20,5	463	463	3	1235	2,3	11,4	Bill		0	
368	79,5	463		3		9,1	11,4	Butaro		0	
809	56,5	1431	1431	3	3816	5,4	9,3261	CCP-YQ		0	
622	43,5	1431		3		4,0	9,3261	Cortez		0	
85	14,6	584	584	3	1557	1,7	12	Courier		0	
499	85,4	584		3		10,3	12	Courier		0	
		0	2218	6	2957	0,0	9,05	Dronning		0	
		0		6		0,0	9,05	Dronning		0	
288	31,4	917	917	3	2445	3,0	9,5314	Dronning		0	
629	68,6	917		3		6,5	9,5314	Fold		0	
109	15,9	685	685	3	1827	1,8	11,294	Folke		0	
576	84,1	685		3		9,5	11,294	GB lange aks		0	
	0,0	685		3		0,0	11,294	GB lange aks		0	
		0	2236	6	2981	0,0	9,3	GB lange aks		0	
		0		6		0,0	9,3	Gibrid		0	
31	20,1	154	154	3	411	3,0	16,058	Globus		0	
123	79,9	154		3		13,0	16,058	Gluten/Gl.Sv.land		0	
149	18,9	787	787	4	1574	1,8	9,4379	Gluten/Gl.Sv.land		0	
638	81,1	787		4		7,6	9,4379	Goldblume		0	
		0	0	3		0,0	0	Hereward		0	
		0		3		0,0	0	Holdfast		0	
						0,0		Holdfast		0	
						0,0		Huslop		0	
159	100,0	159	159	2	636	11,6	11,6	Huslop		0	
				2		0,0		Høj Kolbe		0	
34	13,1	260	260	1	2080	1,7	1,6608	Inna		0	
226				1		0,0		Intaler		0	
				1		0,0		Kashi 8		0	

Ark10

				1		0,0		Korund	0
				1		0,0		Kuban	0
						0,0		KVL 2366	0
				1		0,0		KVL 2366	0
394				1		0,0		Lars	0
399	29,6	1350	1350	7	1543	3,8	12,296	Lgovskaja	0
951	70,4	1350		7		8,5	12,296	NGB 9014	0
						0,0		NGB 9015	0
						0,0		NGB 9015	0
		0	4024	20	1610	0,0	9,85	Ochre	0
				20		0,0	9,85	Ochre	0
						0,0		P.la P. S29-9	0
						0,0		P.la P. S7-9/S18-11	0
						0,0		P.la P. S7-9/S8/11	0
						0,0		P.laP. S7-9/S13-11	0
27	1,5	1791	1791	8	1791	0,2	13,117	P.laP. S7-9/S13-11	0
1764	98,5	1791		8		12,9	13,117	PG3540	0
1585	100,0	1585	1585	4	3170	9,0		9 PO S3-9/S1-11	0
1305	75,9	1720	1720	8	1720	9,8	9,7875	PO S3-9/S1-11	0
415	24,1	1720		8		0,0	9,7875	PO*Penta	0
	0,0	1720		8		0,0	9,7875	Polsk Hvede fra JF	0
982	19,1	5150	5150	20	2060	0,0		0 Polsk Hvede fra JF	0
793	15,4	5150		20		0,0		0 Pop 1	0
1779	34,5	5150		20		0,0		0 Pop All	0
1596	31,0	5150		20		0,0		0 Pop All	0
						0,0		Pop All	0
						0,0		Pop All	0
673	38,1	1766	1766	8	1766	5,4	13,581	Prof. NGB	0
1093	61,9	1766		8		8,2	13,581	Purpur pop	0
						0,0		Purpur pop	0
						0,0		Purpur pop (hel rækl	0
						0,0		Purpur pop (hel rækl	0
		0	0	6		0,0	9,65	Purpur pop (hel rækl	0
				6		0,0	9,65	Sam	0
		0	0	1		0,0		0 Selected Headrows	0
				1		0,0		Spelt*purpur(-farve)	0
		0	1998	6	2664	0,0	9,45	Stava	0
				6		0,0	9,45	T.petropalovskyi	0
		0	2979	6	3972	0,0	10,7	T.petropalovskyi	0
				6		0,0	10,7	Tambor	0
1171	32,3	3622	3622	8	3622	3,8	11,465	Tambor	0
1108	30,6	3622		8		3,3	11,465	Tarso*Thatchers Blu	0
1343	37,1	3622		8		4,3	11,465	Tarso*Thatchers Blu	0
62	2,6	2403	2403	8	2403	0,3	9,4054	Tataros	0
353	14,7	2403		8		1,5	9,4054	Tommi	0
973	40,5	2403		8		3,8	9,4054	Top Squarehead	0
1015	42,2	2403		8		3,8	9,4054	Top Squarehead	0
		0	434	6	579	0,0	10,55	Trifolium 14	0
				6		0,0	10,55	Trifolium 14	0

Ark10

569	50,6	1124	1124	3	2997	4,7 9,2494 Trifolium 14	0
555	49,4	1124		3		4,6 9,2494 Talsa	0
878	78,3	1121	1121	3	2989	7,8 10,008 Türkis	0
243	21,7	1121		3		2,3 10,008 VIR-53501	0

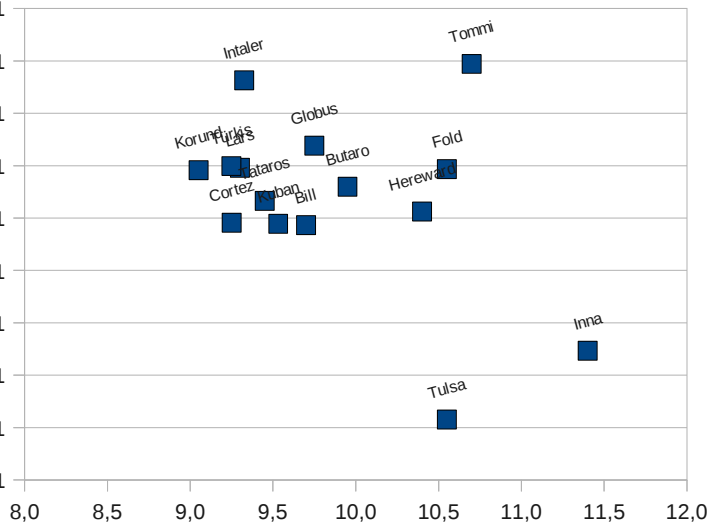
purpur-hvprotein
9,7
10,0
10,3
536 14,0
9,3
10,1
10,6
8,2
11,0
12,4
9,8
10,4
10,1
10,4
9,5
13,2
11,4
9,3
12,0
9,1

Ark10

9,5
 11,3
 9,3
 16,1
 9,4
 636 11,6
 2080 12,6
 1543 12,3
 9,9
 1791 13,1
 9,0
 1720 9,8
 2060

13,6
 9,5
 10,7
 11,5
 9,4

10 4501
 10 4001
 10 3501
 10 3001
 10 2501
 10 2001
 10 1501
 10 1001
 10 501
 11 1



11,0
 12,4
 9,8
 10,1
 10,4
 0,0
 10,4
 9,5
 9,5
 11,0
 11,0
 13,2
 11,4
 9,3
 12,0

9,1
9,5
11,3
11,3
9,3
16,1
9,4
0,0
0,0
0,0
0,0
0,0
0,0
0,0
0,0
0,0
0,0
0,0
0,0
12,3
0,0
0,0
9,9
0,0
0,0
0,0
0,0
13,1
9,8
9,8
0,0
0,0
0,0
0,0
13,6
0,0
0,0
0,0
9,7
9,7
0,0
0,0
9,5
10,7
11,5
11,5
9,4
9,4

Ark10

9,4
10,6
9,2
10,0

Ark1

		Protein	vand	stivelse	gluten	Zeleny
15 Bill	Små kerner	9,6	15,4	68,7	19,9	20,1
14 Bill	store kerner	9,8	15,2	69,5	20,7	19,4
27 Butaro	Små kerner	9,9	14,9	68,8	21	28,5
26 Butaro	store kerner	10	14,9	69,1	21,2	31,8
105 CCP-YQ	Små kerner	10,2	15,4	69	21,6	24
104 CCP-YQ	store kerner	10,3	15,3	69,5	21,9	24,4
36 Charcoal S1-9	råvare meget variabel	14	15,5	64,2	29,7	29
21 Cortez	Små kerner	9,1	14,8	68	18,4	21,8
20 Cortez	store kerner	9,4	15,2	68,2	20	22,4
25 Courier	Små kerner	10,7	15	68,4	22,6	33,8
24 Courier	store kerner	11,2	15	68,5	25	35,7
67 Dronning	hvide	9,3	14,8	71,1	20,1	35,4
70 Dronning	Store hvide kerner	9,9	14,8	70,8	22,2	37,6
68 Dronning	skrumpne kerner +	10,2	14,7	68,2	20,6	38,2
69 Dronning	frasorterede store r	11,8	15	66,2	26,9	41,8
40 Fold	Små kerner	10,3	15,4	66,6	22,8	24,7
39 Fold	store kerner	10,8	15,3	66,8	24,7	26,5
53 Folke	Små kerner	8,2	15,5	71,3	18	22,9
52 Folke	store kerner	8,8	15,3	71	19,5	25,8
103 GB lange aks	Små kerner	10,9	15	67,1	22,5	34,5
102 GB lange aks	store kerner	11,4	14,9	66,9	23,6	34,9
101 GB lange aks	Små kerner	11,7	15,8	65	23,5	35,1
100 GB lange aks	store kerner	12,1	15,9	64,9	25,6	36
47 Gibrid	Små kerner	12,3	14,9	64	25,4	33,2
46 Gibrid	store kerner	12,5	15,1	64,1	26,7	35,5
2 Globus	Små kerner	9,5	15	70,4	19,4	15,5
1 Globus	Store kerner	10	15,1	70,2	21,8	18,8
57 Gluten/Gl.Sv.land	Små kerner	10,1	14,7	67,7	21,2	34,5
56 Gluten/Gl.Sv.land	store kerner	10,4	14,6	67,5	23,3	36,6
59 Gluten/Gl.Sv.land	Små kerner	10,4	14,8	68,9	21,8	33
58 Gluten/Gl.Sv.land	store kerner	10,7	14,9	68,2	24,6	34
32 Goldblume	råvare	11,4	13,6	66	23,9	25,5
19 Hereward	Små kerner	10,3	15	67,4	21,5	20,9
18 Hereward	store kerner	10,5	14,9	68,2	22,2	20,4
82 Holdfast	store røde kerner	9,3	14,7	70,2	18,3	28,9
84 Holdfast	Små kerner	9,5	14,8	68,9	18,7	33,4
83 Holdfast	Store hvide kerner	10,4	14,6	68,9	23,6	40,6
29 Huslop	Små kerner	11,1	14,6	64,5	24,7	32,7
28 Huslop	store kerner	10,8	14,7	65,6	24,1	29,5
109 Høj Kolbe	Små kerner	12,7	14,7	64,8	26,9	41,6
108 Høj Kolbe	store kerner	13,4	14,7	65,5	30,2	48,2
95 Inna	Små kerner	11,4	15,2	66	23,7	28,9
94 Inna	store kerner	11,4	15	67,6	24,5	27,7
81 Intaler	Små kerner	9,1	14,9	69	18	28,2
80 Intaler	store kerner	9,5	14,9	68,6	19	29,5
93 Kashi 8	Små kerner	12	15,1	64,7	24,2	27,9

Ark1

92 Kashi 8	store kerner	12	15,2	66,6	26,6	31,3
38 Korund	Små kerner	8,9	15,3	70	18,6	16,3
37 Korund	store kerner	9,2	15,4	69,8	20,3	17,9
89 Kuban	Små kerner	9,5	15,1	70,6	20	22,7
88 Kuban		9,6	15,1	69	20,5	24,4
64 KVL 2366	Små kerner	11,1	14,9	67,3	22,5	32,5
62 KVL 2366	store kerner	11	15	68,1	22,9	29,1
63 KVL 2366	Små kerner	11,35	14,67			
6 Lars	Små kerner	9	15,2	71,4	18,7	15,7
5 Lars	Store kerner	9,6	15,1	71,1	20,1	16,2
61 Lgovskaja	små skravlede kern	16,3	15,2	59,5	34,4	48
60 Lgovskaja	(lidt) store kerner	15,1	15,2	62,6	34,7	51,5
91 NGB 9014	Små kerner	9,4	15,2	68,4	18,8	25,9
90 NGB 9014	store kerner	9,6	15,1	70,4	19,6	21,2
111 NGB 9015	Små kerner	9,5	16	68,8	19,6	25,4
110 NGB 9015	store kerner	8,6	15,3	71,4	17,6	18,7
12 Ochre	Små kerner	8,7	15,9	69,3	17,7	20,6
11 Ochre	Store kerner	9,4	15,9	68,4	20,5	22
34 P.la P. S29-9	uden mørke kerner	11,6	15,2	64,1	27,1	31,1
35 P.la P. S29-9	mørke kerner	12,4	14,9	64,2	28,5	32,6
77 P.la P. S7-9/S18-1	små kerner (purpur	12,4	14,8	62,8	25,8	30,4
76 P.la P. S7-9/S18-1	stte kerner (purpur+	12,7	15	63,3	27,4	35
13 P.la P. S7-9/S8/11	små gnallinger	11,8	15,2	63,5	24,9	26,5
116 P.laP. S7-9/S13-1:	små kerner(ikke far	11,9	14,9	63	23,8	28,5
115 P.laP. S7-9/S13-1:	store kerner (ikke fa	11,9	15,1	65,3	24,8	28,9
10 PG3540		11,5	16,4	65,6	25,8	32,1
112 PO S3-9/S1-11	Lyse purpurkerner	11,7	15	64,6	25,2	27,7
113 PO S3-9/S1-11	mørke kerner	12,2	15,1	64,1	25,9	31
79 PO*Penta	Små kerner	12	14,9	63,6	25,7	28,9
78 PO*Penta	store brune	13	15	63,2	27,9	31,6
45 Polsk Hvede fra JF	Små kerner	13,5	16,1	64,8	28,7	40
44 Polsk Hvede fra JF	store kerner	13,5	16,7	62,4	31,2	43,5
17 Pop 1	Små kerner	9,7	15,3	69,2	19	21
16 Pop 1	store kerner	10	15,2	68,9	21,4	22,5
49 Pop All	renset for skrumpne	9,7	16,3	70,3	19,5	23,7
50 Pop All	små kerner råvare	9,9	16,3	69,5	19,7	24,2
51 Pop All	store kerner	10,2	16,2	69,4	21,8	26,2
48 Pop All	skrumpne kerner	11,2	16,1	65,5	22,7	31,8
97 Prof. NGB	små blå kerner	13,1	15,4	65,9	27,1	36,1
96 Prof. NGB	store blå+røde	14,2	15,5	64,4	29,1	42,1
87 Ps Nyre II		9	15,1	69,7	18,8	33
114 Purpur pop	små kerner(ikke far	12,9	14,9	62,3	27,5	28,7

Ark1

Purpur pop	mørke kerner					
Purpur pop	store mørke kerner					
Purpur pop (hel ræsmå lyse						
Purpur pop (hel ræStore lyse						
Purpur pop (hel ræsmå mørke						
Purpur pop (hel ræstore mørke						
9 Sam		12,7	16,2	65,3	29,5	41,6
41 Selected Headrow	Små kerner	11,4	15,6	66,9	25,8	31,5
86 Spelt*purpur(-farvesmå røde		13,2	14,7	64,6	29,1	39,5
85 Spelt*purpur(-farvestore røde		14,2	14,8	63,8	32,5	48
33 Stava	råvare	9,8	14,6	68,8	20,9	25,2
99 T.petropalovskyi	Små kerner	15,2	15,7	63,3	34,6	51,8
98 T.petropalovskyi	store kerner	15,6	15,9	61,3	36	51,7
8 Tambor	Små kerner	9,1	15,2	71,1	18,2	21,4
7 Tambor	Store kerner	10,2	15,8	68,8	22,2	25,9
43 Tarso*Thatchers B	Små kerner	13	16	64,2	28,7	36,3
42 Tarso*Thatchers B	store kerner	13,6	16	64,2	29,4	36,3
31 Tataros	Små kerner	9,4	14,9	68,9	19,3	20,7
30 Tataros	store kerner	9,5	14,8	68,6	20,1	21,3
23 Tommi	Små kerner	10,2	14,9	69,5	21,3	18,4
22 Tommi	store kerner	11,2	14,9	68,5	24,8	26,4
66 Top Squarehead		10,74	14,85			
71 Top Squarehead		11,7	14,8	68,5	25,6	35,6
65 Top Squarehead	store kerner	11,88	14,8			
75 Trifolium 14	små hvide	8,9	14,9	71,4	19,1	27,7
74 Trifolium 14	Store hvide kerner	9,5	14,8	71,4	22,4	29,6
73 Trifolium 14	Røde + skrumpne k	10,3	14,8	68,7	21,2	34,6
72 Trifolium 14	store røde + skrump	11,1	14,9	68,4	25,7	33,2
4 Tulsa	Små kerner	10,7	14,9	66,6	21,6	26,1
3 Tulsa	Store kerner	10,4	15,1	66,6	22,8	24,6
55 Türkis	Små kerner	9,3	15,3	70,1	18,4	22,2
54 Türkis	store kerner	9,2	15,1	71,6	19,4	19,6
106 VIR-53501	Små kerner	9,9	15,7	69,7	20,7	22
107 VIR-53501	Store kerner	10,4	15,7	69	23,6	25,2

		Protein	kg/hl	vand	Zeleny	stivelse	gluten
Pop-All	mellemstore bløde	9,7	76,8	17,5	22,1	72	16
Pop-All	mellemstore Hårde(11,5		16,8	31,1	69,6	22,2
Pop-All	mellemstore Hårde(11,6		16,8	31,6	69,9	23,6
Pop-All	Små bløde <3,75	9		17,3	19,1	71,7	15
Pop-All	Små hårde <4,25	12		17,1	34,2	68,9	25,5
Pop-All	Små hårde <4,25	12,3		outlier	outlier	outlier	24,9
Pop-All	skrumpne kerner	11		17,5	21,9	68	20,7

Ark1

Pop-All	NIT-1	8,4	76,1	17,1	13,7	72,1	13,9
Pop-All	NIT-2	9	76,7	17,2	18	71,9	14,2
Pop-All	NIT-5	11,1	78,6	17,4	outlier	69,8	19,6
Pop-All	NIT-6	11,6	80,5	16,4	40,5	70,1	20,3
Pop-All	Kørsel 1-let	9,7		16,7	16,5	69,2	17,3
Pop-All	Kørsel 1-tung	10,3		17	24,2	71,5	19,1
Pop-All	Kørsel 2-tung-tung	10,7		16,6	27,4	71,5	20,9
Pop-All	Kørsel 2-tung-let	10,1		16,9	22,7	71,4	19
Pop-SelHead	NIT-1	9,5		10,9	25,2	outlier	18,1
Pop-SelHead	NIT-2	10,1		11,3	24,5	70,4	17,6
Pop-SelHead	NIT-3	10,3		11,4	23,6	70,1	18,2
Pop-SelHead	NIT-4	10,6		11,4	25	70	19,4
Pop-SelHead	NIT-5	11		11,3	26,4	69,7	21,4
Pop-SelHead	NIT-6	11,4		10,6	33,5	67,6	23
Pop-SelHead	unsorted	11,2		11	30,6	69	22,2
Pop-SelHead	Store hårde >3,75	10,8		17,2	26,2	69,8	22,4
Pop-1	unsorted rep1	9,8		11,7	24,4	69,6	17,8
Pop-1	unsorted rep 2	9,8		11,7	23,7	69,4	18,1
Pop-1	unsorted rep 3	9,8		11,7	23,6	69,1	18,4
Holdfast	Hård-hvid	14,2		16,9	53,7	68,7	31,9
Holdfast	Blød-hvid	12,4		16,8	39,4	71,2	26,6
CCP-YQ	hårde	11,4		16,4	27,8	68,2	22,4
CCP-YQ	bløde	9,5		16,6	18,6	70,8	16,9

			Ark1		
			Protein	vand	stivelse
Falslevgård			101,0	0,2	0,8
Falslevgård			100,5	0,1	0,3
falslevgård			100,5	0,1	0,5
falslevgård	134		101,6	0,3	0,2
falslevgård			102,3	0,5	0,1
	544		103,1	0,6	-0,3
	526				
	46				
falslevgård			102,4	0,5	0,2
Falslevgård	2344		103,5	0,6	-0,3
Falslevgård	35		102,2	0,5	-0,2
Falslevgård	1267		101,7	0,4	-0,1
Falslevgård	439		100,8	0,2	0,1
mørdrupgård	780		102,6	0,5	-0,2
Mørdrupgård	396		101,5	0,3	-0,2
falslevgård	1985		101,4	0,3	-0,7
	1101		101,0	0,2	0,8
Falslevgård			104,5	0,9	0,0
Falslevgård			98,6	-0,3	1,1
falslevgård	693				
falslevgård	46				
falslevgård	903				
	101				
falslevgård	120				
falslevgård	697				
falslevgård	46				
Falslevgård		530			
Falslevgård	Store hårde k	1022	102,7	0,7	0,7
	368		100,0	0,0	1,6
	95				
	622		102,2	0,4	-0,4
	809				
	499				

		Ark1		
	85	100,0	0,0	1,9
falslevgård				
falslevgård		101,7	0,3	-0,2
falslevgård	629			
	288	100,5	0,1	-1,6
		k		
Falslevgård	109	99,5	-0,1	0,8
Falslevgård	576			
Falslevgård				
Falslevgård		103,2	0,6	-0,3
falslevgård	123			
falslevgård	31	96,2	-1,2	3,1
	638			
	149	101,1	0,2	2,0
		95,0	-0,9	2,6
Hou				
Hou		103,9	0,7	-0,9
falslevgård	159			
	226			
	34	101,2	0,3	0,5
Falslevgård				
		100,0	0,0	2,3
Hou				
	394			
	951			
	399	104,0	1,0	-0,4
Falslevgård				
falslevgård				
falslevgård		101,5	0,3	-0,3
falslevgård				
falslevgård		101,5	0,3	-0,1
falslevgård				
falslevgård	1764			
	27	104,0	1,1	-1,5
	1585			
falslevgård	1305			

Ark1

	415	kkk		
	1596			
	793			
	1779			
	982			
Hou				
falslevgård	1093			
	673	103,6	1,0	-0,8
falslevgård				
		101,3	0,4	-2,0
Falslevgård				
Falslevgård		105,7	1,1	-2,3
Falslevgård				
falslevgård		102,3	0,6	0,0
falslevgård				
falslevgård		100,5	0,1	-0,3
falslevgård				
falslevgård		104,7	1,0	-1,0
	1108			
	1343			
	1171			
	1015			
	973	103,3	0,6	0,0
	353			
	62			
Falslevgård				
Falslevgård		98,6	-0,3	0,0
Falslevgård	555			
falslevgård	569	99,5	-0,1	1,5
falslevgård	878			
falslevgård	243	102,5	0,5	-0,7
			0,3	0,1
			44	44
Ergosterol				
	11,51			
	10,64			
	11,44			
	11,37			
	10,44			
	10,34			
	16,96			

Ark1

9,98
11,32
10,54
9,74

16,64
10,28
9,16
10,32

5,41
6,11
6,22
7,05
7,4
6,38
5,5
11,5

6,4
6,4
7,1

7,56
7,46

13,96
12,2

gluten	Zeleny
0,8	-0,7
0,2	3,3
0,3	0,4
1,6	0,6
2,4	1,9
2,1	2,2
1,9	1,8
1,5	2,9
1,1	0,4
2,1	0,9
1,3	2,3
2,4	3,3
2,1	2,1
2,8	1,0
0,7	-0,5
4,9	7,2
-0,6	-3,2
3,3	6,6
0,8	-1,2
1,0	1,3

Ark1

2,4	3,4
1,7	1,6
0,5	1,7
0,4	-3,4
1,4	0,5
0,3	3,5
0,8	-4,7
-2,0	-6,7
2,8	1,4
1,6	4,6
1,0	0,4
2,2	2,7
2,4	1,5
2,1	2,0
2,0	6,0

Ark1

3,4	8,5
1,4	-0,1
4,0	4,5
0,7	0,0
0,8	0,6
3,5	8,0
3,3	1,9
1,2	-1,5
1,0	-2,6
2,9	3,2
1,7	1,5
44	44

Ark1

		Protein							
		vand	stivelse	gluten	Zeleny				
14	Bill	store kerner	9,8	15,2	69,5	20,7	19,4	Falslevgård	
15	Bill	Små kerner	9,6	15,4	68,7	19,9	20,1	Falslevgård	
26	Butaro	store kerner	10	14,9	69,1	21,2	31,8	falslevgård	
27	Butaro	Små kerner	9,9	14,9	68,8	21	28,5	falslevgård	
104	CCP-YQ	store kerner	10,3	15,3	69,5	21,9	24,4		
105	CCP-YQ	Små kerner	10,2	15,4	69	21,6	24		
36	Charcoal S1-9	råvare meget varieret	14	15,5	64,2	29,7	29	falslevgård	134
20	Cortez	store kerner	9,4	15,2	68,2	20	22,4	falslevgård	
21	Cortez	Små kerner	9,1	14,8	68	18,4	21,8	falslevgård	
24	Courier	store kerner	11,2	15	68,5	25	35,7	falslevgård	
25	Courier	Små kerner	10,7	15	68,4	22,6	33,8	falslevgård	
67	Dronning	hvide	9,3	14,8	71,1	20,1	35,4		
68	Dronning	skrumpne kerner +	10,2	14,7	68,2	20,6	38,2		526
69	Dronning	fraserterede store r	11,8	15	66,2	26,9	41,8		46
70	Dronning	Store hvide kerner	9,9	14,8	70,8	22,2	37,6		544
39	Fold	store kerner	10,8	15,3	66,8	24,7	26,5	falslevgård	
40	Fold	Små kerner	10,3	15,4	66,6	22,8	24,7	falslevgård	
52	Folke	store kerner	8,8	15,3	71	19,5	25,8	Falslevgård	35
53	Folke	Små kerner	8,2	15,5	71,3	18	22,9	Falslevgård	2344
100	GB lange aks	store kerner	12,1	15,9	64,9	25,6	36	Mørdrupgård	396
101	GB lange aks	Små kerner	11,7	15,8	65	23,5	35,1	mørdrupgård	780
102	GB lange aks	store kerner	11,4	14,9	66,9	23,6	34,9	Falslevgård	439
103	GB lange aks	Små kerner	10,9	15	67,1	22,5	34,5	Falslevgård	1267
46	Gibrid	store kerner	12,5	15,1	64,1	26,7	35,5		1101
47	Gibrid	Små kerner	12,3	14,9	64	25,4	33,2	falslevgård	1985
1	Globus	Store kerner	10	15,1	70,2	21,8	18,8	Falslevgård	
2	Globus	Små kerner	9,5	15	70,4	19,4	15,5	Falslevgård	
56	Gluten/Gl.Sv.I	store kerner	10,4	14,6	67,5	23,3	36,6	falslevgård	46
57	Gluten/Gl.Sv.I	Små kerner	10,1	14,7	67,7	21,2	34,5	falslevgård	693
58	Gluten/Gl.Sv.I	store kerner	10,7	14,9	68,2	24,6	34		101
59	Gluten/Gl.Sv.I	Små kerner	10,4	14,8	68,9	21,8	33	falslevgård	903
32	Goldblume	råvare	11,4	13,6	66	23,9	25,5	falslevgård	
18	Hereward	store kerner	10,5	14,9	68,2	22,2	20,4	falslevgård	
19	Hereward	Små kerner	10,3	15	67,4	21,5	20,9	falslevgård	
82	Holdfast	store røde kerner	9,3	14,7	70,2	18,3	28,9		120
83	Holdfast	Store hvide kerner	10,4	14,6	68,9	23,6	40,6		46
84	Holdfast	Små kerner	9,5	14,8	68,9	18,7	33,4		697
28	Huslop	store kerner	10,8	14,7	65,6	24,1	29,5		
29	Huslop	Små kerner	11,1	14,6	64,5	24,7	32,7	falslevgård	
108	Høj Kolbe	store kerner	13,4	14,7	65,5	30,2	48,2	Falslevgård	1022
109	Høj Kolbe	Små kerner	12,7	14,7	64,8	26,9	41,6	Falslevgård	530
94	Inna	store kerner	11,4	15	67,6	24,5	27,7		95
95	Inna	Små kerner	11,4	15,2	66	23,7	28,9		368
80	Intaler	store kerner	9,5	14,9	68,6	19	29,5		809

Ark2

81 Intaler	Små kerner	9,1	14,9	69	18	28,2		622
92 Kashi 8	store kerner	12	15,2	66,6	26,6	31,3		85
93 Kashi 8	Små kerner	12	15,1	64,7	24,2	27,9		499
37 Korund	store kerner	9,2	15,4	69,8	20,3	17,9	falslevgård	
38 Korund	Små kerner	8,9	15,3	70	18,6	16,3	falslevgård	
88 Kuban		9,6	15,1	69	20,5	24,4		288
89 Kuban	Små kerner	9,5	15,1	70,6	20	22,7	falslevgård	629
62 KVL 2366	store kerner	11	15	68,1	22,9	29,1	Falslevgård	109
63 KVL 2366	Små kerner	11,35	14,67				Falslevgård	576
64 KVL 2366	Små kerner	11,1	14,9	67,3	22,5	32,5		
5 Lars	Store kerner	9,6	15,1	71,1	20,1	16,2	Falslevgård	
6 Lars	Små kerner	9	15,2	71,4	18,7	15,7	Falslevgård	
60 Lgovskaja	(lidt) store kerner	15,1	15,2	62,6	34,7	51,5	falslevgård	31
61 Lgovskaja	små skravlede kern	16,3	15,2	59,5	34,4	48	falslevgård	123
90 NGB 9014	store kerner	9,6	15,1	70,4	19,6	21,2		149
91 NGB 9014	Små kerner	9,4	15,2	68,4	18,8	25,9		638
110 NGB 9015	store kerner	8,6	15,3	71,4	17,6	18,7		
111 NGB 9015	Små kerner	9,5	16	68,8	19,6	25,4		
11 Ochre	Store kerner	9,4	15,9	68,4	20,5	22	Hou	
12 Ochre	Små kerner	8,7	15,9	69,3	17,7	20,6	Hou	
34 P.la P. S29-9	uden mørke kerner	11,6	15,2	64,1	27,1	31,1	falslevgård	159
35 P.la P. S29-9	mørke kerner	12,4	14,9	64,2	28,5	32,6		
76 P.la P. S7-9/S	stte kerner (purpur+	12,7	15	63,3	27,4	35		34
77 P.la P. S7-9/S	små kerner (purpur	12,4	14,8	62,8	25,8	30,4		226
13 P.la P. S7-9/S	små gnallinger	11,8	15,2	63,5	24,9	26,5	Falslevgård	
115 P.laP. S7-9/S	store kerner (ikke fa	11,9	15,1	65,3	24,8	28,9		
116 P.laP. S7-9/S	små kerner(ikke far	11,9	14,9	63	23,8	28,5		
10 PG3540		11,5	16,4	65,6	25,8	32,1	Hou	
112 PO S3-9/S1-1	Lyse purpurkerner	11,7	15	64,6	25,2	27,7		
113 PO S3-9/S1-1	mørke kerner	12,2	15,1	64,1	25,9	31		394
78 PO*Penta	store brune	13	15	63,2	27,9	31,6		399
79 PO*Penta	Små kerner	12	14,9	63,6	25,7	28,9		951
44 Polsk Hvede fi	store kerner	13,5	16,7	62,4	31,2	43,5	Falslevgård	
45 Polsk Hvede fi	Små kerner	13,5	16,1	64,8	28,7	40		
16 Pop 1	store kerner	10	15,2	68,9	21,4	22,5	falslevgård	
17 Pop 1	Små kerner	9,7	15,3	69,2	19	21	falslevgård	
48 Pop All	skrupne kerner	11,2	16,1	65,5	22,7	31,8	falslevgård	
49 Pop All	renset for skrupne	9,7	16,3	70,3	19,5	23,7	falslevgård	
50 Pop All	små kerner råvare	9,9	16,3	69,5	19,7	24,2	falslevgård	
51 Pop All	store kerner	10,2	16,2	69,4	21,8	26,2	falslevgård	
96 Prof. NGB	store blå+røde	14,2	15,5	64,4	29,1	42,1		27
97 Prof. NGB	små blå kerner	13,1	15,4	65,9	27,1	36,1		1764
87 Ps Nyre II		9	15,1	69,7	18,8	33		1585
114 Purpur pop	små kerner(ikke far	12,9	14,9	62,3	27,5	28,7	falslevgård	1305
Purpur pop	mørke kerner							415
Purpur pop	store mørke kerner							
Purpur pop (h	store mørke							982
Purpur pop (h	Store lyse							793
Purpur pop (h	små mørke							1779

Ark2

Purpur pop (hismå lyse								1596
9 Sam	12,7	16,2	65,3	29,5	41,6	Hou		
41 Selected HeacSmå kerner	11,4	15,6	66,9	25,8	31,5	falslevgård		
85 Spelt*purpur(-istore røde	14,2	14,8	63,8	32,5	48			673
86 Spelt*purpur(-ismå røde	13,2	14,7	64,6	29,1	39,5			1093
33 Stava råvare	9,8	14,6	68,8	20,9	25,2	falslevgård		
98 T.petropalovskstore kerner	15,6	15,9	61,3	36	51,7			
99 T.petropalovskSmå kerner	15,2	15,7	63,3	34,6	51,8			
7 Tambor Store kerner	10,2	15,8	68,8	22,2	25,9	Falslevgård		
8 Tambor Små kerner	9,1	15,2	71,1	18,2	21,4	Falslevgård		
42 Tarso*Thatchestore kerner	13,6	16	64,2	29,4	36,3	falslevgård		
43 Tarso*ThatcheSmå kerner	13	16	64,2	28,7	36,3	Falslevgård		
30 Tataros store kerner	9,5	14,8	68,6	20,1	21,3	falslevgård		
31 Tataros Små kerner	9,4	14,9	68,9	19,3	20,7	falslevgård		
22 Tommi store kerner	11,2	14,9	68,5	24,8	26,4	falslevgård		
23 Tommi Små kerner	10,2	14,9	69,5	21,3	18,4	falslevgård		
65 Top Squarehestore kerner	11,88	14,8						1171
66 Top Squarehead	10,74	14,85						1108
71 Top Squarehead	11,7	14,8	68,5	25,6	35,6			1343
72 Trifolium 14 store røde + skrumpe	11,1	14,9	68,4	25,7	33,2			62
73 Trifolium 14 Røde + skrumpe k	10,3	14,8	68,7	21,2	34,6			353
74 Trifolium 14 Store hvide kerner	9,5	14,8	71,4	22,4	29,6			973
75 Trifolium 14 små hvide	8,9	14,9	71,4	19,1	27,7			1015
3 Tulsa Store kerner	10,4	15,1	66,6	22,8	24,6	Falslevgård		
4 Tulsa Små kerner	10,7	14,9	66,6	21,6	26,1	Falslevgård		
54 Türkis store kerner	9,2	15,1	71,6	19,4	19,6	falslevgård		569
55 Türkis Små kerner	9,3	15,3	70,1	18,4	22,2	Falslevgård		555
106 VIR-53501 Små kerner	9,9	15,7	69,7	20,7	22	falslevgård		878
107 VIR-53501 Store kerner	10,4	15,7	69	23,6	25,2	falslevgård		243

Ark2

andel	Udbytte	Parc eller	udbytte pr ha	protein (vægt et genne msnit)		Sort	protein	Historiske	Moderne s
				0,0	9,7				
	1825	6	2433	0,0	9,7	Bill	9,7	2433	2433
				0,0	9,7	Butaro	10,0	2799	2799
		2099	6	2799	0,0	9,95	CCP-YQ	0	1909
				0,0	9,95	Charcoal	14,0	0	
		4772	20	1909	0,0	10,25	Cortez	2456	2456
				0,0	10,25	Dronning	10,1	0	2976
100	134	134	2	536	14,0	14	Fold	2968	2968
		1842	6	2456	0,0	9,25	Folke	0	4758
					0,0	9,25	GB lange	0	2275
			6		0,0		Gibrid	0	1234
					0,0		Globus	3192	3192
					0,0		Gluten/Gl.	0	2677
47,1	1116	1116	3	2976	4,8	10,120	Gluten/Gl.	0	1971
4,1	1116		3		0,5	10,120	Hereward	2563	2563
48,7	1116		3		4,8	10,120	Holdfast	0	2301
		2226	6	2968	0,0	10,55	Høj Kolbe	0	2069
			6		0,0	10,55	Inna	1235	1235
1,5	2379	2379	4	4758	0,1	8,2088	Intaler	3816	3816
98,5	2379		4		8,1	8,2088	Kashi 8	0	1557
33,7	1176	1176			4,1	11,835	Korund	2957	2957
66,3	1176				7,8	11,835	Kuban	2445	2445
25,7	1706	1706	6	2275	2,9	11,029	KVL 2366	0	1827
74,3	1706		6		8,1	11,029	Lars	2981	2981
35,7	3086	3086	20	1234	4,5	12,371	Lgovskaja	0	411
64,3	3086		20		7,9	12,371	NGB 9014	0	1574
	0	2394	6	3192	0,0	9,75	P.la P. S2	0	
	0		6		0,0	9,75	P.la P. S7	0	
6,2	739	739	3	1971	0,6	10,119	PO*Penta	0	
93,8	739		3		9,5	10,119	Pop 1	0	1610
10,1	1004	1004	3	2677	1,1	10,430	Prof. NGB	0	
89,9	1004		3		9,4	10,430	Ps Nyre II	0	3170
					0,0		Purpur po	0	
	0	1922	6	2563	0,0	10,4	Purpur pop (hel ræk	0	
	0		6		0,0	10,4	Spelt*purç	0	1766
13,9	863	863	3	2301	1,3	9,5202	Tataros	2664	2664
5,3	863		3		0,6	9,5202	Tommi	3972	3972
80,8	863		3		7,7	9,5202	Top Squa	0	3622
	0	0	6		0,0	10,95	Trifolium 1	0	2403
	0		6		0,0	10,95	Tulsa	579	579
65,9	1552	1552	6	2069	8,8	13,161	Türkis	2997	2997
34,1	1552		6		4,3	13,161	VIR-5350:	0	2989
20,5	463	463	3	1235	2,3	11,4	Bill	0	
79,5	463		3		9,1	11,4	Butaro	0	
56,5	1431	1431	3	3816	5,4	9,3261	CCP-YQ	0	

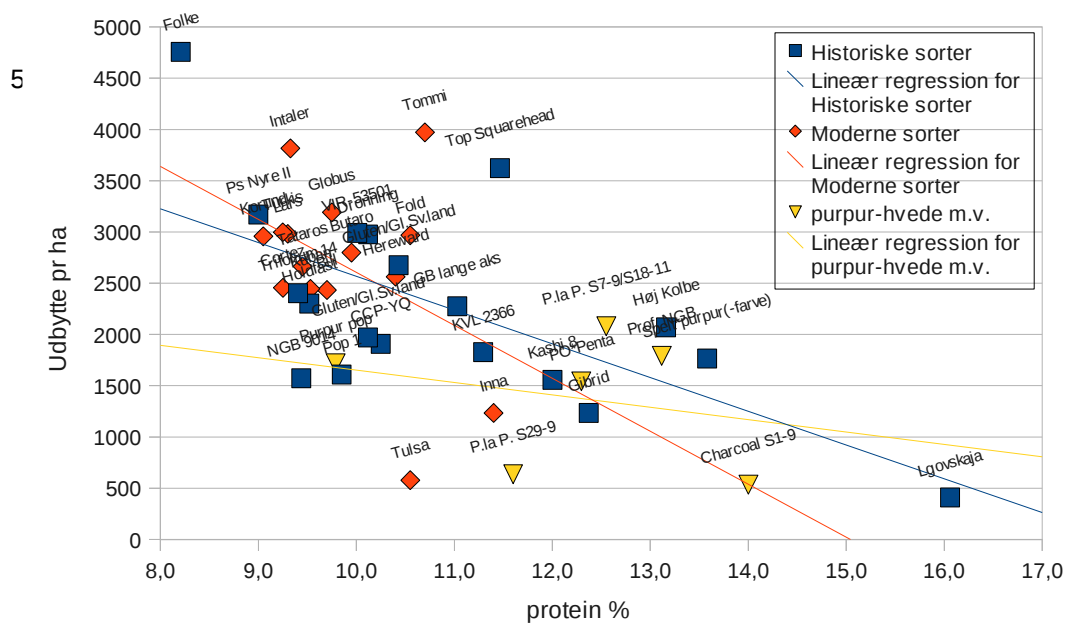
Ark2

43,5	1431		3		4,0	9,3261	Cortez	9,3	0
14,6	584	584	3	1557	1,7	12	Courier	0,0	0
85,4	584		3		10,3	12	Courier	0,0	0
	0	2218	6	2957	0,0	9,05	Dronning	0,0	0
	0		6		0,0	9,05	Dronning	10,1	0
31,4	917	917	3	2445	3,0	9,5314	Dronning	10,1	0
68,6	917		3		6,5	9,5314	Fold	10,6	0
15,9	685	685	3	1827	1,8	11,294	Folke	8,2	0
84,1	685		3		9,5	11,294	GB lange	11,8	0
0,0	685		3		0,0	11,294	GB lange	11,8	0
	0	2236	6	2981	0,0	9,3	GB lange	11,0	0
	0		6		0,0	9,3	Gibrid	12,4	0
20,1	154	154	3	411	3,0	16,058	Globus	9,8	0
79,9	154		3		13,0	16,058	Gluten/Gl.	10,1	0
18,9	787	787	4	1574	1,8	9,4379	Gluten/Gl.	10,4	0
81,1	787		4		7,6	9,4379	Goldblume	0,0	0
	0	0	3		0,0	0	Hereward	10,4	0
	0		3		0,0	0	Holdfast	9,5	0
					0,0		Holdfast	9,5	0
					0,0		Huslop	11,0	0
100,0	159	159	2	636	11,6	11,6	Huslop	11,0	0
			2		0,0		Høj Kolbe	13,2	0
13,1	260	260	1	2080	1,7	1,6608	Inna	11,4	0
			1		0,0		Intaler	9,3	0
			1		0,0		Kashi 8	12,0	0
			1		0,0		Korund	9,1	0
			1		0,0		Kuban	9,5	0
					0,0		KVL 2366	11,3	0
			1		0,0		KVL 2366	11,3	0
			1		0,0		Lars	9,3	0
29,6	1350	1350	7	1543	3,8	12,296	Lgovskaja	16,1	0
70,4	1350		7		8,5	12,296	NGB 9014	9,4	0
					0,0		NGB 9015	0,0	0
					0,0		NGB 9015	0,0	0
	0	4024	20	1610	0,0	9,85	Ochre	0,0	0
			20		0,0	9,85	Ochre	0,0	0
					0,0		P.la P. S2	0,0	0
					0,0		P.la P. S7	0,0	0
					0,0		P.la P. S7	0,0	0
					0,0		P.laP. S7-	0,0	0
1,5	1791	1791	8	1791	0,2	13,117	P.laP. S7-	0,0	0
98,5	1791		8		12,9	13,117	PG3540	0,0	0
100,0	1585	1585	4	3170	9,0	9	PO S3-9/5	0,0	0
75,9	1720	1720	8	1720	9,8	9,7875	PO S3-9/5	0,0	0
24,1	1720		8		0,0	9,7875	PO*Penta	12,3	0
0,0	1720		8		0,0	9,7875	Polsk Hve	0,0	0
19,1	5150	5150	20	2060	0,0	0	Polsk Hve	0,0	0
15,4	5150		20		0,0	0	Pop 1	9,9	0
34,5	5150		20		0,0	0	Pop All	0,0	0

Ark2

31,0	5150		20		0,0	0 Pop All	0,0	0
					0,0	Pop All	0,0	0
					0,0	Pop All	0,0	0
38,1	1766	1766	8	1766	5,4	13,581 Prof. NGB	13,1	0
61,9	1766		8		8,2	13,581 Purpur po	9,8	0
					0,0	Purpur po	9,8	0
					0,0	Purpur po	0,0	0
					0,0	Purpur po	0,0	0
	0	0	6		0,0	9,65 Purpur po	0,0	0
			6		0,0	9,65 Sam	0,0	0
	0	0	1		0,0	0 Selected t	0,0	0
			1		0,0	Spelt*purç	13,6	0
	0	1998	6	2664	0,0	9,45 Stava	0,0	0
			6		0,0	9,45 T.petropal	0,0	0
	0	2979	6	3972	0,0	10,7 T.petropal	0,0	0
			6		0,0	10,7 Tambor	9,7	0
32,3	3622	3622	8	3622	3,8	11,465 Tambor	9,7	0
30,6	3622		8		3,3	11,465 Tarso*Thæ	0,0	0
37,1	3622		8		4,3	11,465 Tarso*Thæ	0,0	0
2,6	2403	2403	8	2403	0,3	9,4054 Tataros	9,5	0
14,7	2403		8		1,5	9,4054 Tommi	10,7	0
40,5	2403		8		3,8	9,4054 Top Squai	11,5	0
42,2	2403		8		3,8	9,4054 Top Squai	11,5	0
	0	434	6	579	0,0	10,55 Trifolium 1	9,4	0
			6		0,0	10,55 Trifolium 1	9,4	0
50,6	1124	1124	3	2997	4,7	9,2494 Trifolium 1	9,4	0
49,4	1124		3		4,6	9,2494 Tulsa	10,6	0
78,3	1121	1121	3	2989	7,8	10,008 Türkis	9,2	0
21,7	1121		3		2,3	10,008 VIR-5350:	10,0	0

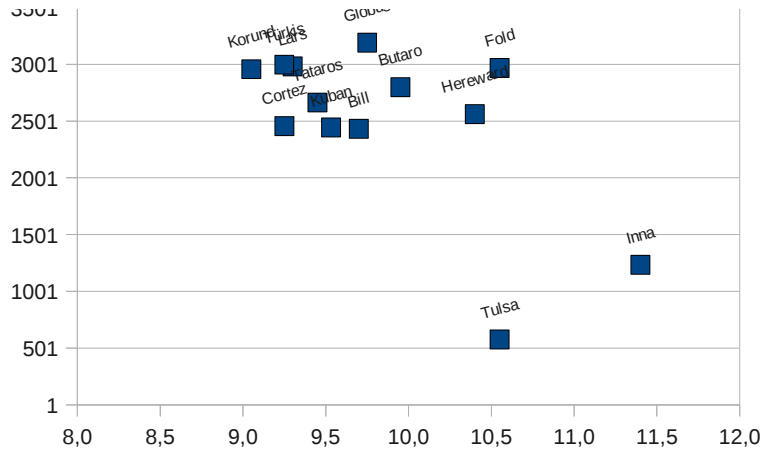
purpur-hvede m.v.



- 636
- 2080
- 1543
- 1791
- 1720
- 2060



Ark2



Ark2

Ark3

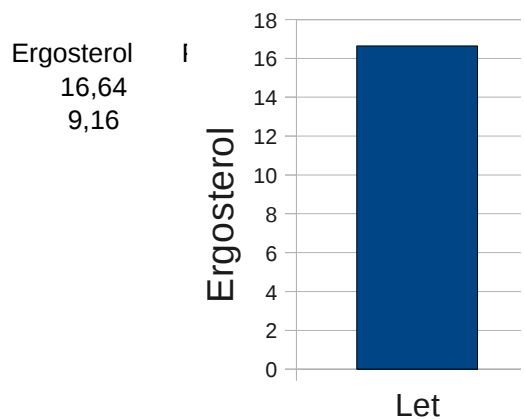
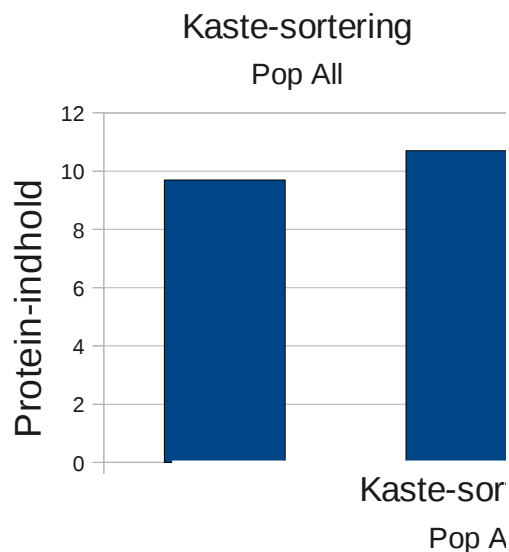
Kornprøve	sorteringmetode		Protein	kg/hl	vand
Pop-All	Billedsortering	mellemstore bløde	9,7	76,8	17,5
Pop-All	Billedsortering	mellemstore Hårde(1)	11,5		16,8
Pop-All	Billedsortering	mellemstore Hårde(2)	11,6		16,8
Pop-All	Billedsortering	Små bløde <3,75	9		17,3
Pop-All	Billedsortering	Små hårde <4,25	12		17,1
Pop-All	Billedsortering	Små hårde <4,25	12,3		outlier
Pop-All	Billedsortering	skrumpne kerner	11		17,5
Pop-All	Tri-Q	NIT-1 (10% af prøven)	8,4	76,1	17,1
Pop-All	Tri-Q	NIT-2 (10% af prøven)	9	76,7	17,2
Pop-All	Tri-Q	NIT-5 (10% af prøven)	11,1	78,6	17,4
Pop-All	Tri-Q	NIT-6 (10% af prøven)	11,6	80,5	16,4
Pop 1	Sold	Små kerner	9,7		15,3
Pop 1	Sold	store kerner	10		15,2
Pop All	Sold	renset for skrumpne kerner	9,7		16,3
Pop All	Sold	små kerner råvare	9,9		16,3
Pop All	Sold	store kerner	10,2		16,2
Pop All	Sold	skrumpne kerner	11,2		16,1
Pop-All	Kastesorterer	Kørsel 1-let	9,7		16,7
Pop-All	Kastesorterer	Kørsel 1-tung	10,3		17
Pop-All	Kastesorterer	Kørsel 2-tung-tung	10,7		16,6
Pop-All	Kastesorterer	Kørsel 2-tung-let	10,1		16,9
Pop-SelHead	Tri-Q	NIT-1 (10% af prøven)	9,5		10,9
Pop-SelHead	Tri-Q	NIT-2 (10% af prøven)	10,1		11,3
Pop-SelHead	Tri-Q	NIT-3 (30% af prøven)	10,3		11,4
Pop-SelHead	Tri-Q	NIT-4 (30% af prøven)	10,6		11,4
Pop-SelHead	Tri-Q	NIT-5 (10% af prøven)	11		11,3
Pop-SelHead	Tri-Q	NIT-6 (10% af prøven)	11,4		10,6
Pop-SelHead		usorteret	11,2		11
Pop-SelHead	Billedsortering	Store hårde >3,75	10,8		17,2
Holdfast	Billedsortering	Hård-hvid	14,2		16,9
Holdfast	Billedsortering	Blød-hvid	12,4		16,8
CCP-YQ	Billedsortering	hårde	11,4		16,4
CCP-YQ	Billedsortering	bløde	9,5		16,6
nadro * 1159	Falslev	små mørke	13,3		16,1
Nadro * 1159	Falslev	store mørke	13,5	73,8	16,6
Nadro * 1159	Falslev	lyse	14,1	69,4	17
dacke * indigo	Falslev	store mørke	14	72,9	17,6

Ark3

dacke * konini	Falslev	små mørke	14,3	73,2	16,1
Ci-14952 * dacke	Falslev	store mørke	14,4	73,9	17,3
Dacke * Konini	Falslev	lyse	14,4	71,1	17
Dacke * Konini	Falslev	store mørke	14,5	73,8	17,5
nadro * konini	Falslev	store mørke	14,7	73,7	17,5
dacke * H86 701	Falslev	store mørke	14,9	75,4	16,8
Dacke * 1159	Falslev	store mørke	15,5	74,9	17,4
luteus * Vår Perl	Falslev		11,2	72,5	17,5
luteus * Øland	Falslev		12,5	75,1	17,6
Casana * Øland	Falslev		12,9	75,7	17,9
Luteus * Dacke	Falslev		13	73,1	18,3
fiorina * dacke	Falslev		13,2	74,5	18,3
nadro * dacke	Falslev		13,9	76,1	17,5
Casana * Dacke	Falslev		13,9	57,6	17,4
Dacke * Scalin	Falslev		14,7	74,9	18,1
Fiorina * Øland	Falslev		15	76,1	17,6
fiorina * Øland	hou	<u>bøde kerner 2011</u>	14,9		11,6
fiorina * Øland	hou	små kerner 2011	15,4		11,3
fiorina * Øland	hou	store kerner 2011	15,5	80	11,1
fiorina * Øland	hou	hårde kerner 2011	15,6		11,5
sortsbl(dacke)	hou		13,1		16,3
Indigo dværg	hou	meget sent sået	15,2		16,2
dacke	Hou		12,4	76,8	16,4
Økilde	hou	sent sået	13,5	74,1	16,5
Amy/Øland??	hou		15		15,9
sortsbl(Scalin)	hou		14,8		15,9
scalin	hou	sent sået	15		15,9
Unity	hou	meget sent sået	14,7		16,3
Koga	hou		14,1	77	16,2
Makenzie	hou	meget sent sået	15,4		16,2
Quarna	hou	sent sået	16,3		16,2
Prins	hou	sent sået	16,3		15,9
Amy/Øland??	hou	sikkert sent sået Amy	16,4		16,1
Hilut	Falslev	outlier			16,8
casana	hou	sent sået	15,3	77,7	16,9

Ark3

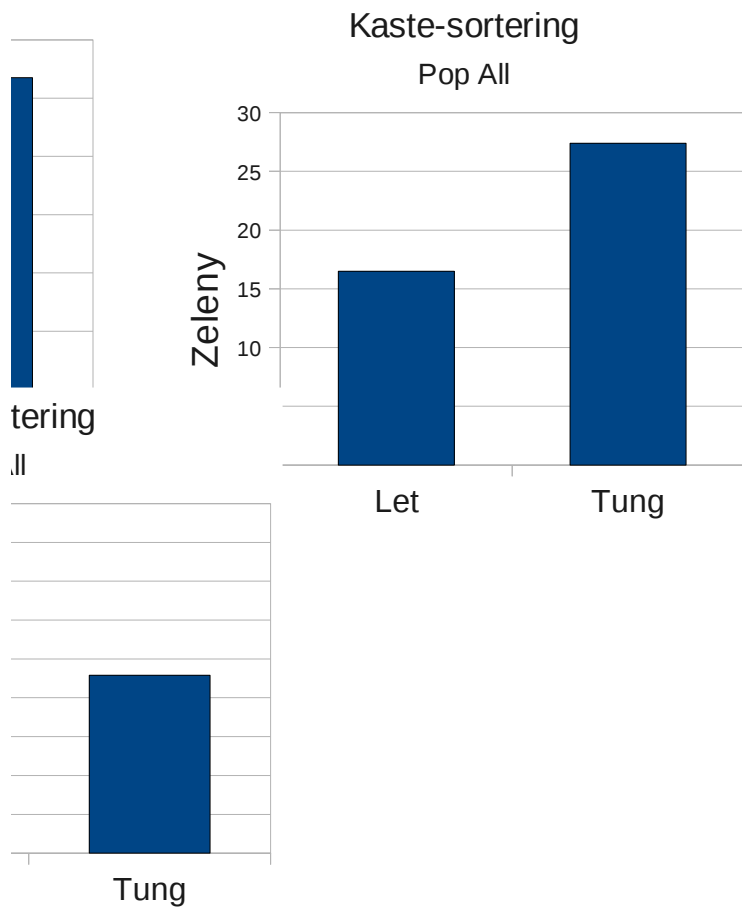
Zeleny	stivelse	gluten	Ergosterol	protein+stivelse	
22,1	72	16	11,51	81,7	
31,1	69,6	22,2	10,64	81,1	
31,6	69,9	23,6	11,44	81,5	
19,1	71,7	15	11,37	80,7	
34,2	68,9	25,5	10,44	80,9	
outlier	outlier	24,9	10,34	#VÆRDI!	
21,9	68	20,7	16,96	79	
				0	
				0	
				0	
13,7	72,1	13,9	9,98	80,5	
18	71,9	14,2	11,32	80,9	
outlier	69,8	19,6	10,54	80,9	
40,5	70,1	20,3	9,74	81,7	
				0	
21	69,2	19		78,9	
22,5	68,9	21,4		78,9	
				0	
23,7	70,3	19,5		80	
24,2	69,5	19,7		79,4	
26,2	69,4	21,8		79,6	
31,8	65,5	22,7		76,7	
				0	
16,5	69,2	17,3	16,64	78,9	Let
24,2	71,5	19,1	10,28	81,8	Tung
27,4	71,5	20,9	9,16	82,2	
22,7	71,4	19	10,32	81,5	
				0	
25,2	outlier	18,1	5,41	#VÆRDI!	
24,5	70,4	17,6	6,11	80,5	
23,6	70,1	18,2	6,22	80,4	
25	70	19,4	7,05	80,6	
26,4	69,7	21,4	7,4	80,7	
33,5	67,6	23	6,38	79	
30,6	69	22,2	5,5	80,2	
26,2	69,8	22,4	11,5	80,6	
				0	
53,7	68,7	31,9	7,56	82,9	
39,4	71,2	26,6	7,46	83,6	
				0	
27,8	68,2	22,4	13,96	79,6	
18,6	70,8	16,9	12,2	80,3	
				0	
27,7	63,6	23,8	24,49	76,9	p
outlier	63,2	20,9	19,9	76,7	p
outlier	62,3	22,5	17,54	76,4	(p)
45,7	62,4	21	20,25	76,4	p



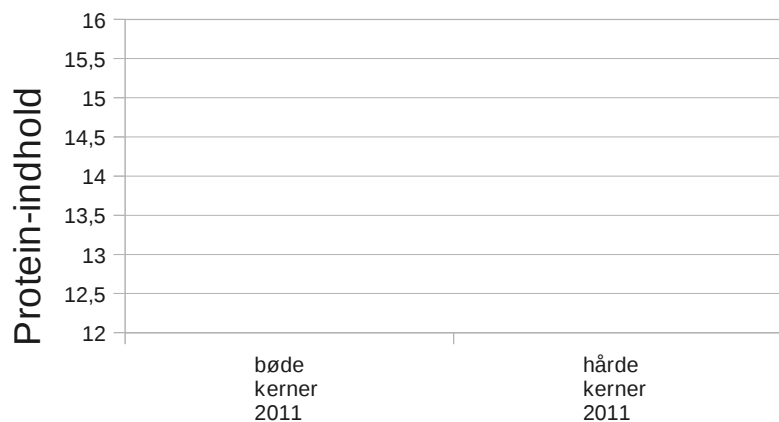
Ark3

41,5	60,4	21,8	25,77	74,7	p		
outlier	62,9	23,4	16,85	77,3	p		
outlier	64,6	23,2	17,3	79	(p)		
outlier	62,5	22,4	20,42	77	p		
outlier	62,2	23,7	18,17	76,9	p		
outlier	61,3	23,7	17,73	76,2	p		
62,8	61,1	25,2	17,24	76,6	p		
38,3	70,2	20	11,83	81,4			
outlier	69,9	22,4	11,64	82,4			
54,9	69,4	22,8	12,54	82,3			
57,1	68,8	23,4	13,01	81,8			
outlier	68,5	23,2	13,75	81,7			
63,7	67,1	24,8	11,99	81			
66,5	67,7	24,8	11,74	81,6			
75,8	66,7	26,1	12,23	81,4			
outlier	65,1	26,8	12,14	80,1		vægt	TKV
						368	33,2
57,6	66,8	32,1	10,63	81,7		220	33,8
59,8	65,9	33,2	11,98	81,3		263	32,5
84,4	66	27,8	10,68	81,5		546	38,6
61,7	65,9	34,3	10,83	81,5			
45,5	67,8	28	11,04	80,9			
45,5	61,2	29,3	25,28	76,4			
49	68,3	21,8	12,2	80,7			
54,2	65,7	23,7	17,27	79,2			
58,5	64	31,6	13,05	79			
59,2	65,5	32,5	11,56	80,3			
59,7	65,1	33	11,64	80,1			
59,8	67,9	32,9	12,36	82,6			
62,7	64,9	24,7	11,24	79			
64,6	66,6	34,5	11,97	82			
67,1	62,7	35	13,04	79			
70,2	64,6	36,9	8,82	80,9			
70,5	64,2	36,3	9,08	80,6			
75,4	60,2	36,5	14,63				
81,5	64,3	28,1	18,01	79,6			

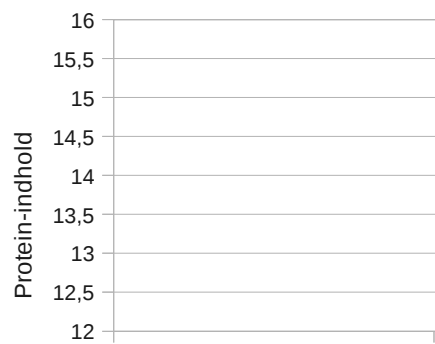
Ark3



Fiorina*Øland
Høst 2012

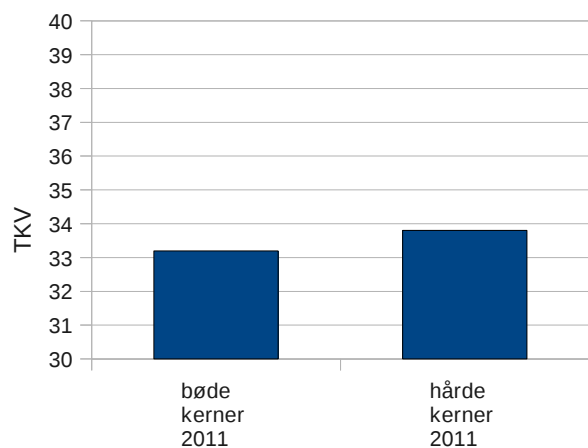


Fiorina*Øla
Høst 2012

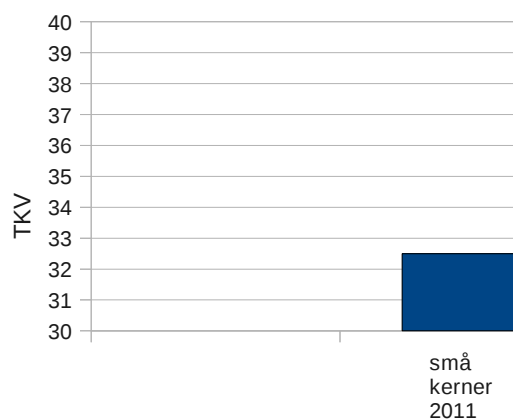


fiorina * Ølandhou	TKV	Protein
fiorina * Øland hou	33,2	14,9
fiorina * Øland hou	33,8	15,6
fiorina * Ølandhou	32,5	15,4
fiorina * Ølandhou	38,6	15,5

Fiorina*Øland
Høst 2012

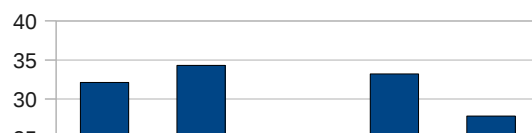


Fiorina*Øland
Høst 2012



Ark3

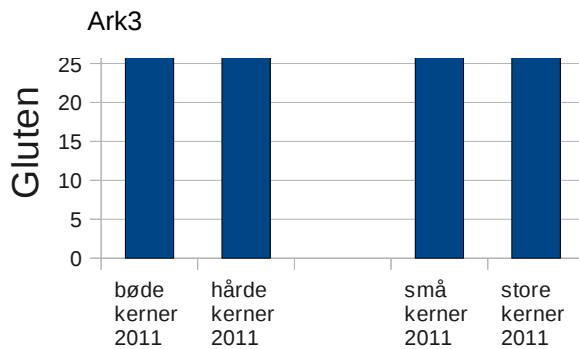
Fiorina*Øland
Høst 2012



ind
?



små
kerner
2011



Zeleny

57,6	bøde kerner 2011
61,7	hårde kerner 2011
59,8	små kerner 2011
84,4	store kerner 2011

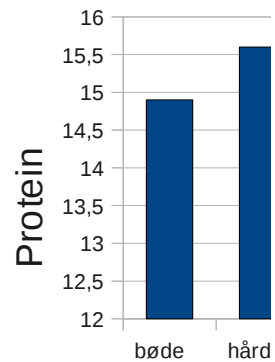
gluten

32,1	bøde kerner 2011
34,3	hårde kerner 2011
33,2	små kerner 2011
27,8	store kerner 2011

Ergosterol

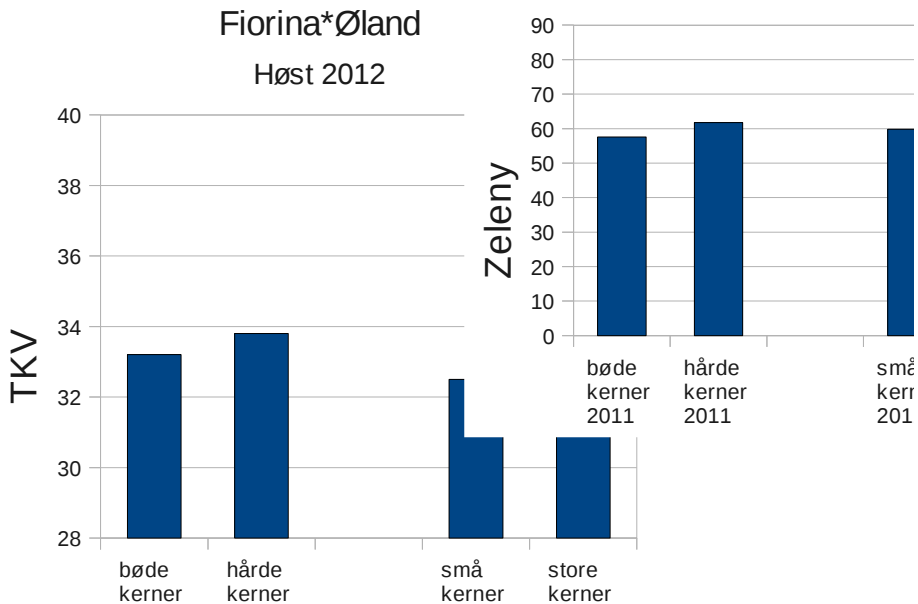
10,63
10,83
11,98
10,68

Fiorir Høst



Fiorina*Øland

Høst 2012



Ark3

2011

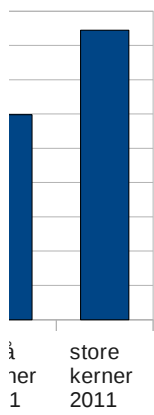
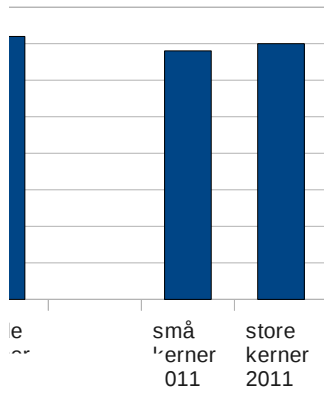
2011

2011

2011

Ark3

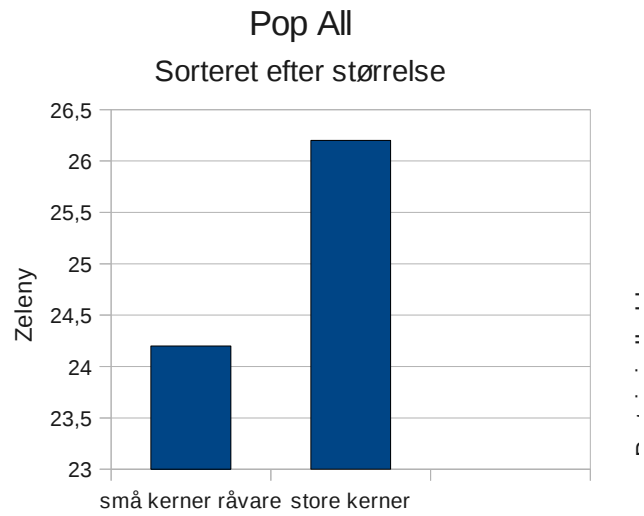
År*Øland
st 2012



Ark3

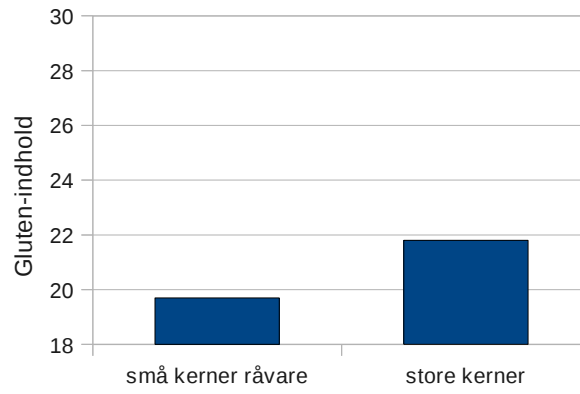
sold

			Zeleny	stivelse	Protein	gluten
Pop All	Sold	renset for skru	23,7	70,3	9,7	19,5
Pop All	Sold	små kerner rå	24,2	69,5	9,9	19,7
Pop All	Sold	store kerner	26,2	69,4	10,2	21,8

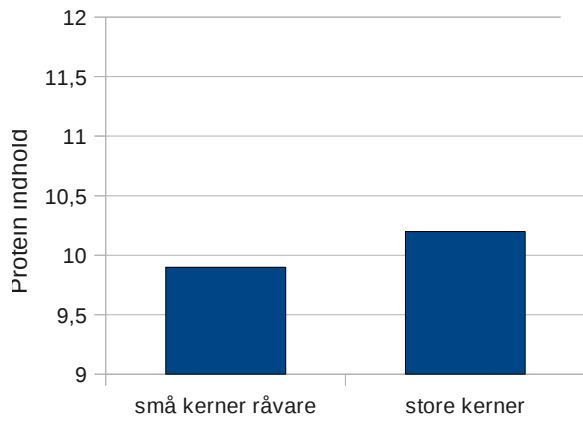


sold

Pop All
Sorteret efter størrelse



Pop All
Sorteret efter størrelse



billed

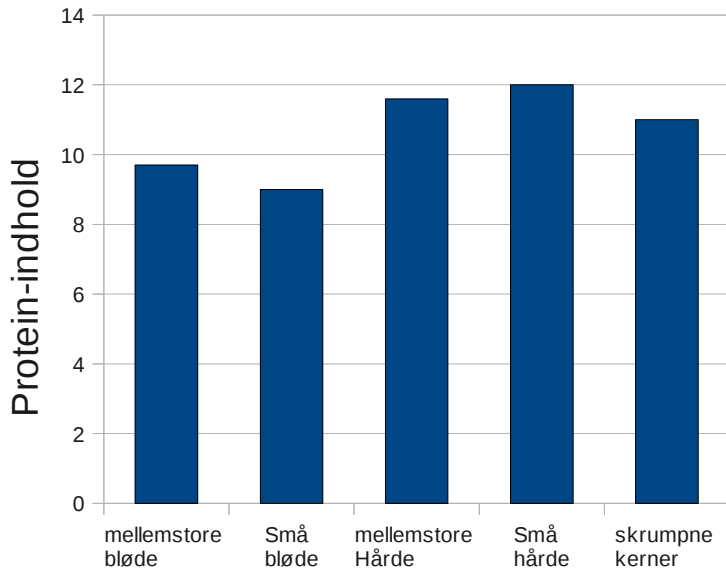
	Protein		Zeleny	
mellemstore bløde	9,7	mellemstore bløde	22,1	mellemstore bløde
Små bløde	9	Små bløde	19,1	Små bløde
mellemstore Hårde	11,6	mellemstore Hårde	31,6	mellemstore Hårde
Små hårde	12	Små hårde	34,2	Små hårde
skrumpne kerner	11	skrumpne kerner	2	skrumpne kerner

Billed-

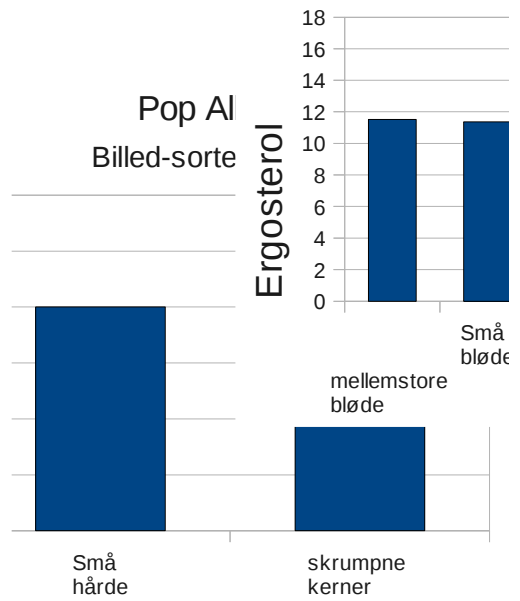
P

Billed-sortering

Pop All



Pop Al
Billed-sorte



billed

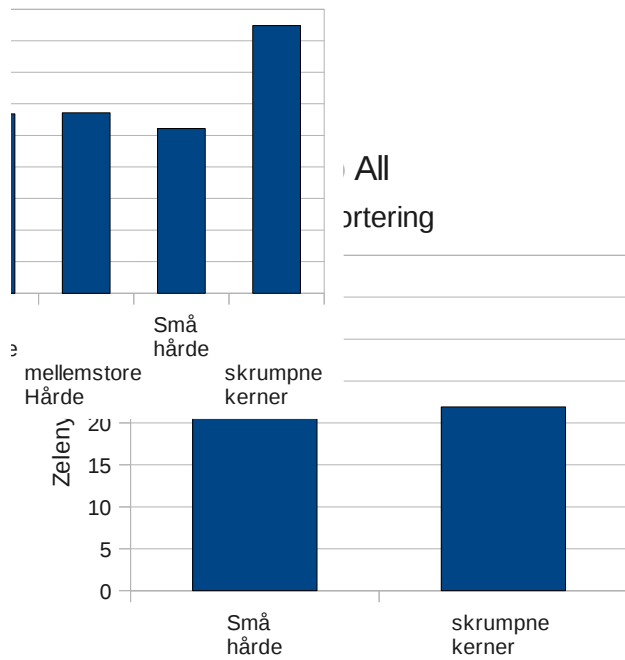
gluten

16	mellemstore bløde	11,51
15	Små bløde	11,37
23,6	mellemstore Hårde	11,44
25,5	Små hårde	10,44
	skrumpne	16,96

Ergosterol

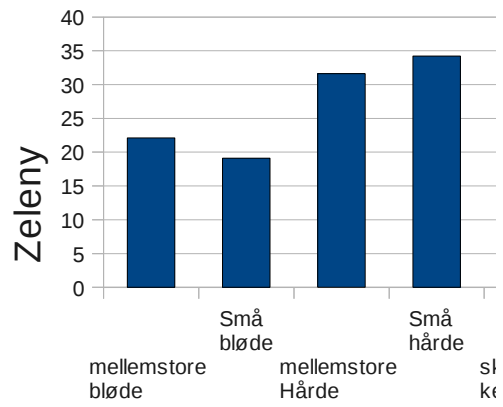
-sortering

Pop All

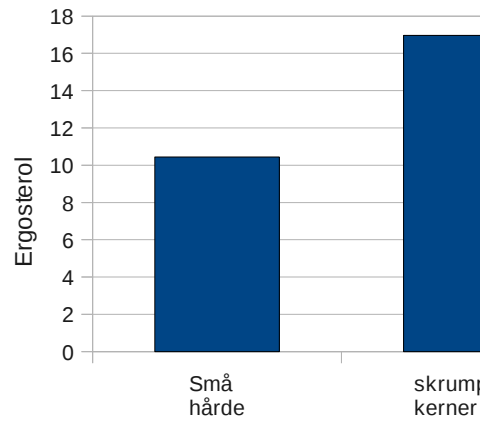


Billed-sortering

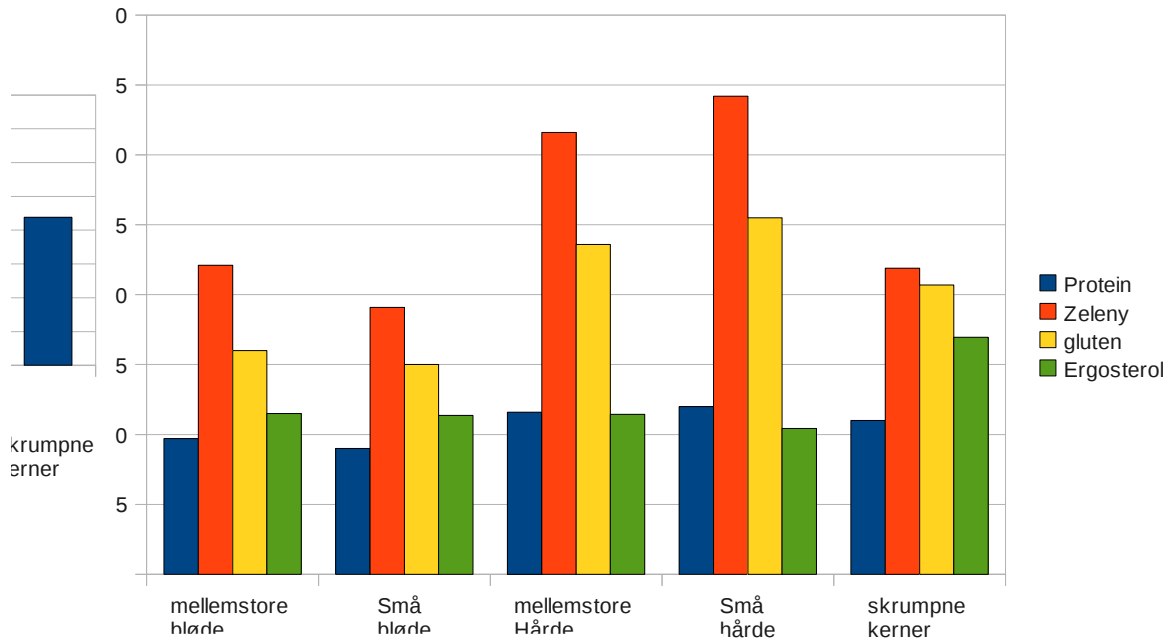
Pop All



Pop All
Billedsortering

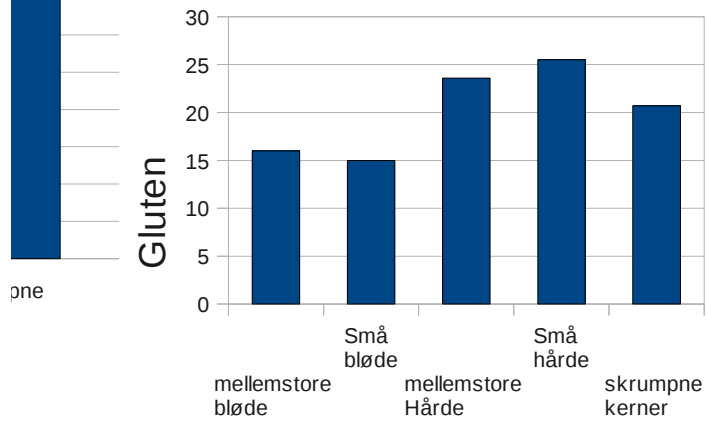


billed



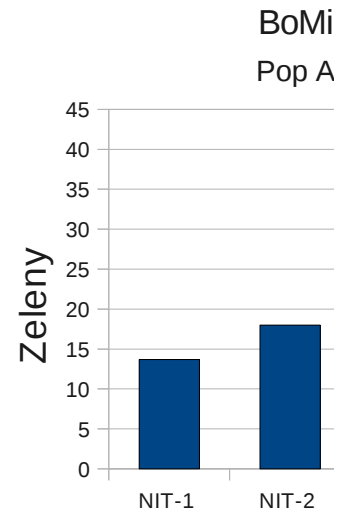
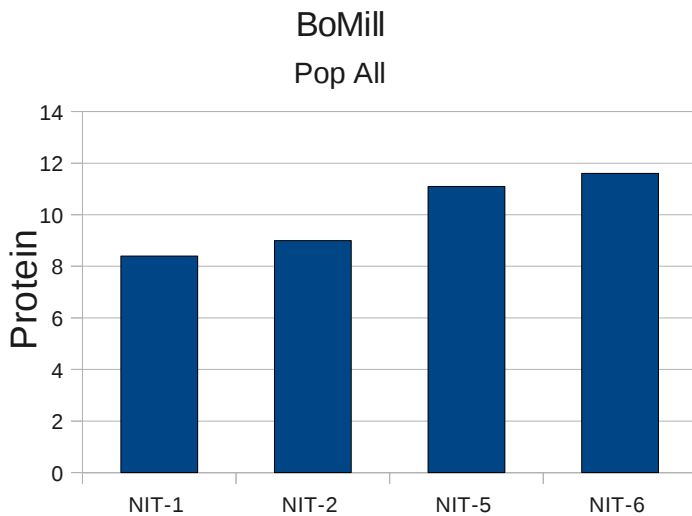
Billed-sortering

Pop All



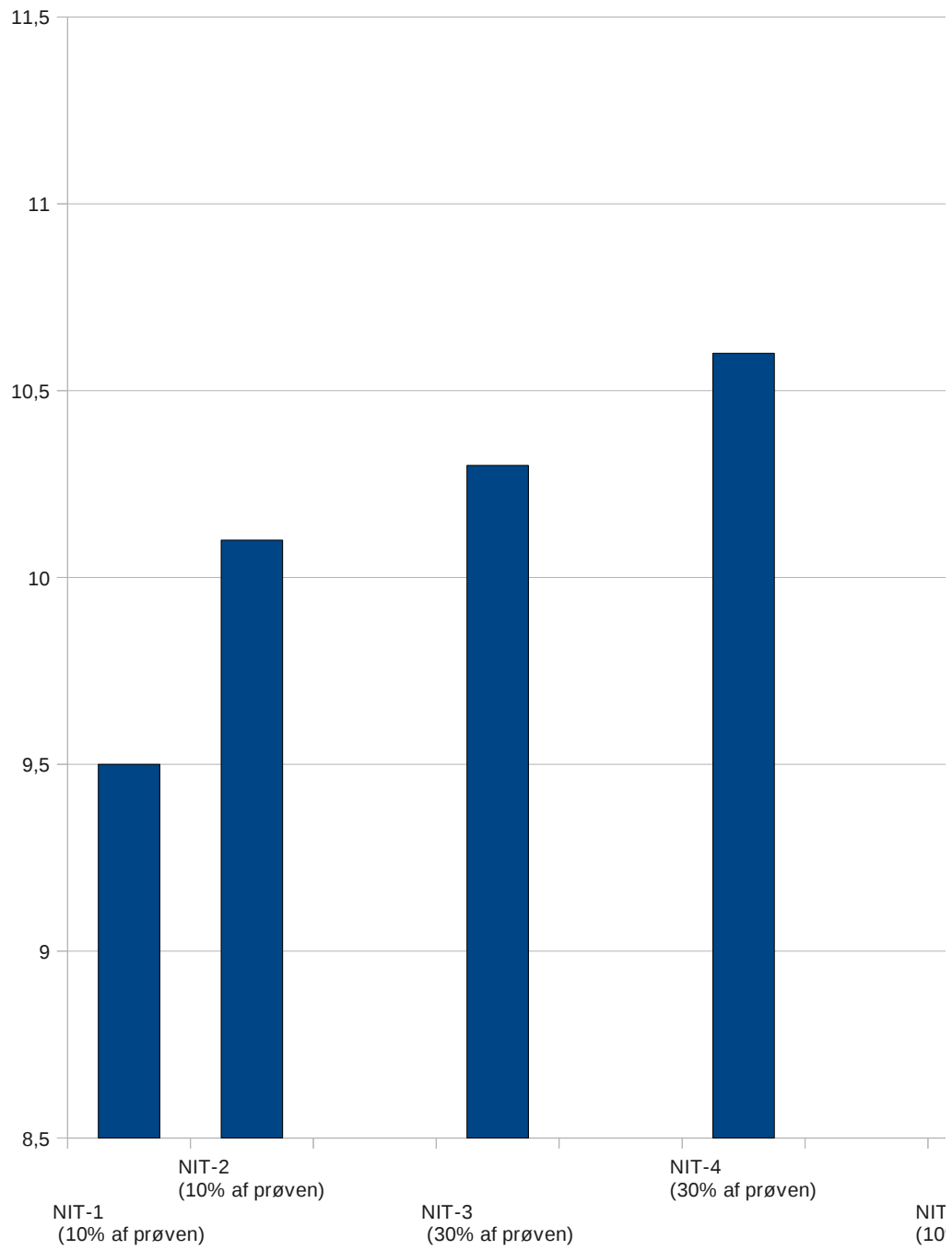
NIT

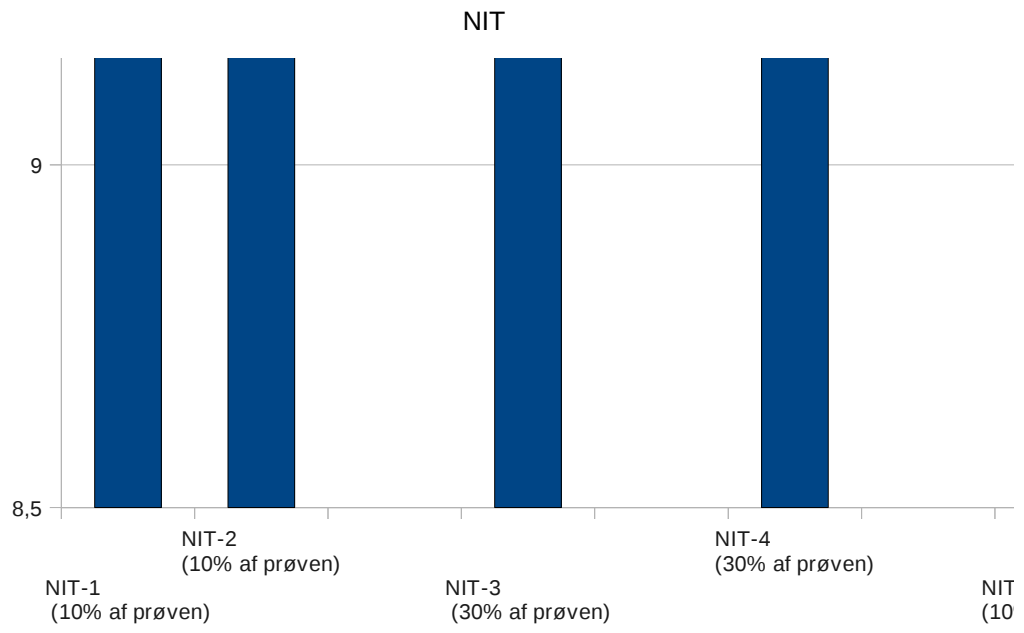
	Protein		Zeleny		gluten
NIT-1	8,4	NIT-1	13,7	NIT-1	13,9
NIT-2	9	NIT-2	18	NIT-2	14,2
NIT-5	11,1	NIT-5	outlier	NIT-5	19,6
NIT-6	11,6	NIT-6	40,5	NIT-6	20,3

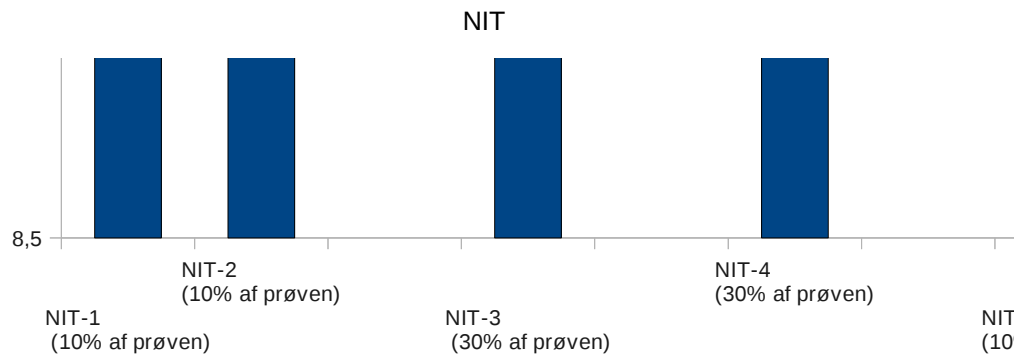


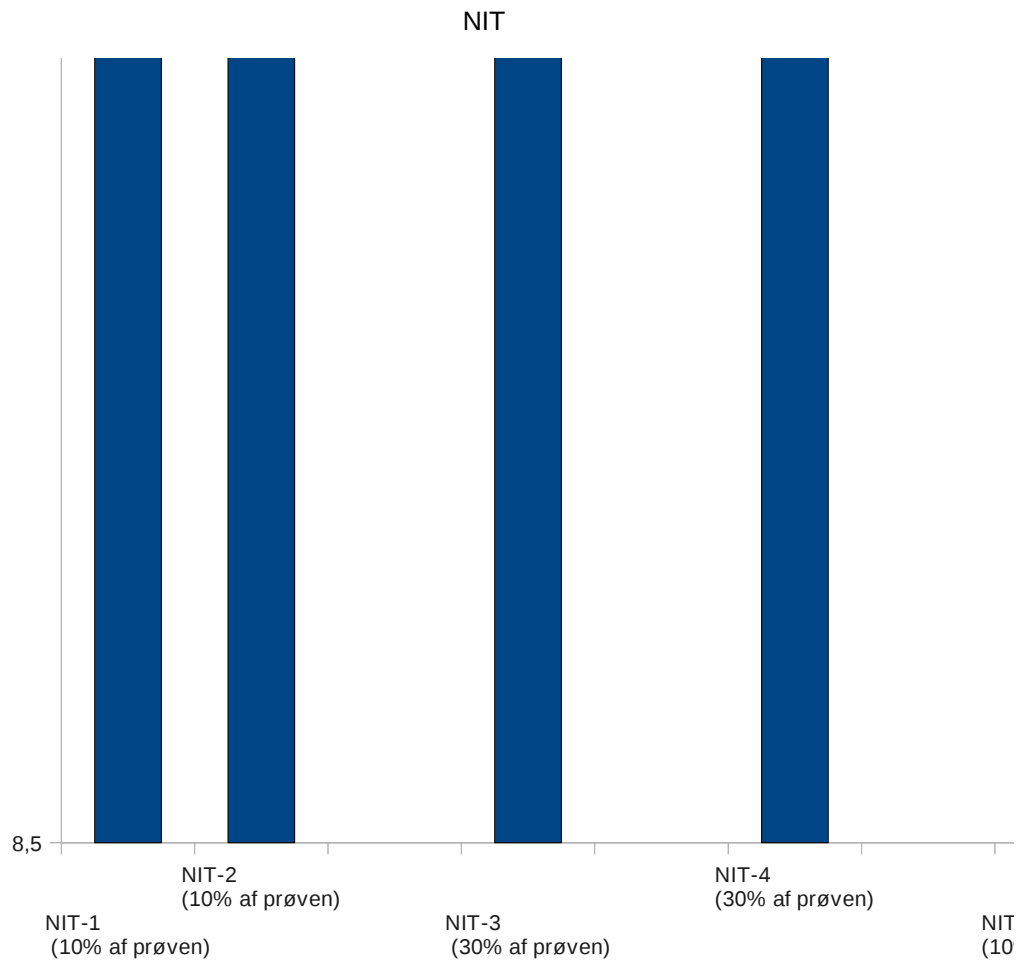
	Protein		Zeleny		gluten
NIT-1 (10% af prøve)	9,5	NIT-1 (10% af prøver)	25,2	NIT-1 (10% af prøver)	18,1
NIT-2 (10% af prøve)	10,1	NIT-2 (10% af prøven)	24,5	NIT-2 (10% af prøven)	17,6
NIT-3 (30% af prøve)	10,3	NIT-3 (30% af prøver)	23,6	NIT-3 (30% af prøver)	18,2
NIT-4 (30% af prøve)	10,6	NIT-4 (30% af prøven)	25	NIT-4 (30% af prøven)	19,4
NIT-5 (10% af prøve)	11	NIT-5 (10% af prøven)	26,4	NIT-5 (10% af prøven)	21,4
NIT-6 (10% af prøve)	11,4	NIT-6 (10% af prøver)	33,5	NIT-6 (10% af prøver)	23
usorteret	11,2	usorteret	30,6	usorteret	22,2

NIT

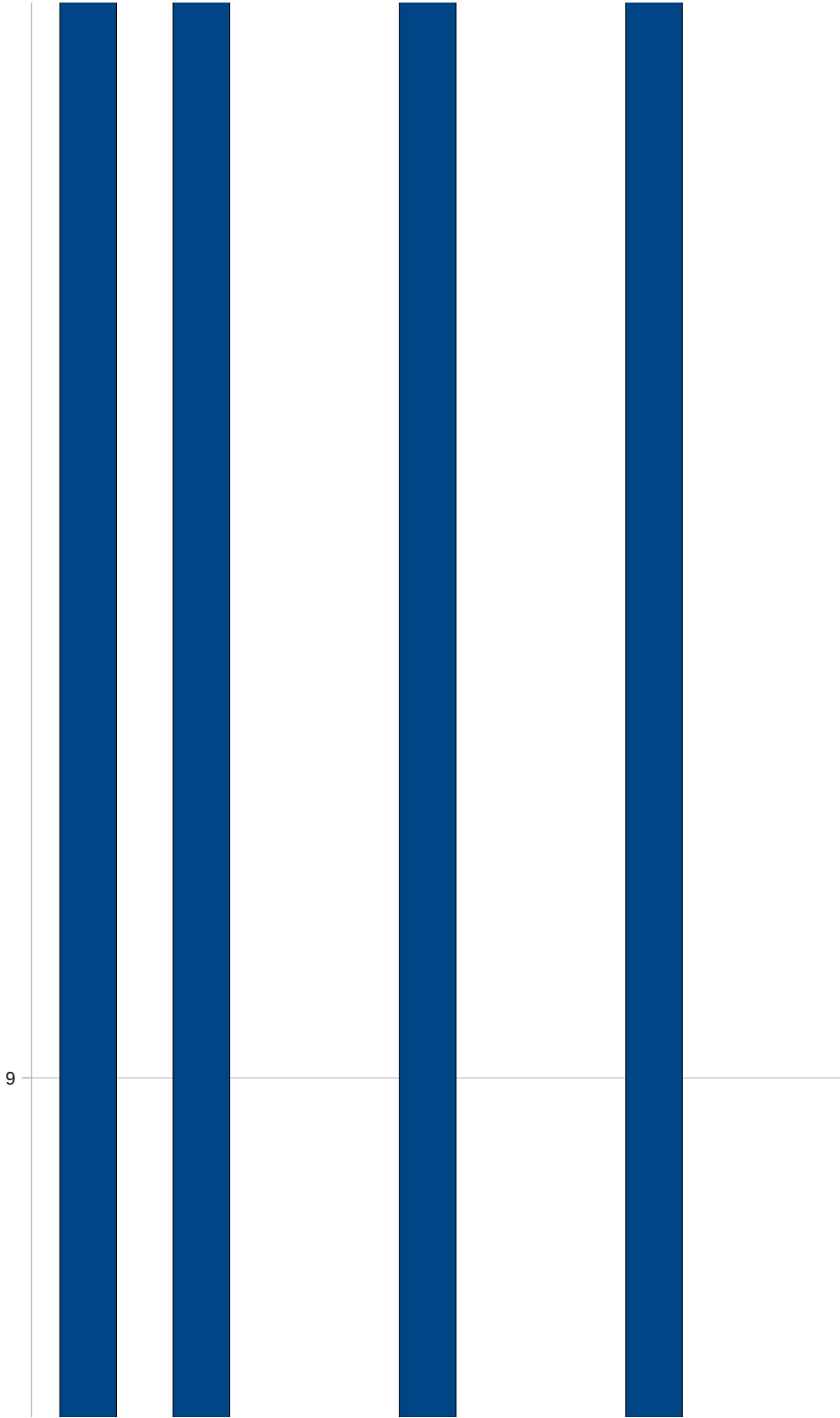








NIT



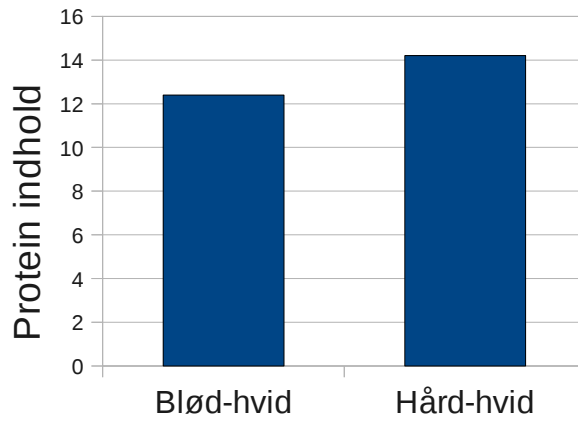
9

Ark7

	Protein		Zeleny		gluten
Blød-hvid	12,4	Blød-hvid	39,4	Blød-hvid	26,6
Hård-hvid	14,2	Hård-hvid	53,7	Hård-hvid	31,9

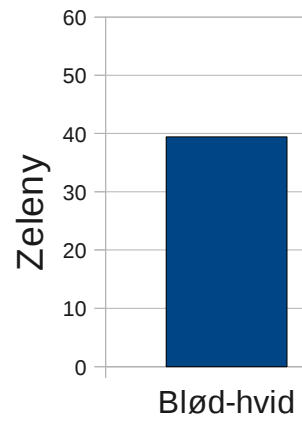
Billed-sortering

Holdfast



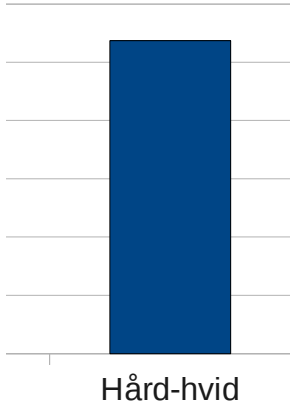
Billedso

Hold



	Ergosterol
Blød-hvid	7,46
Hård-hvid	7,56

Sortering
fast



Billed-sortering
Holdfast

