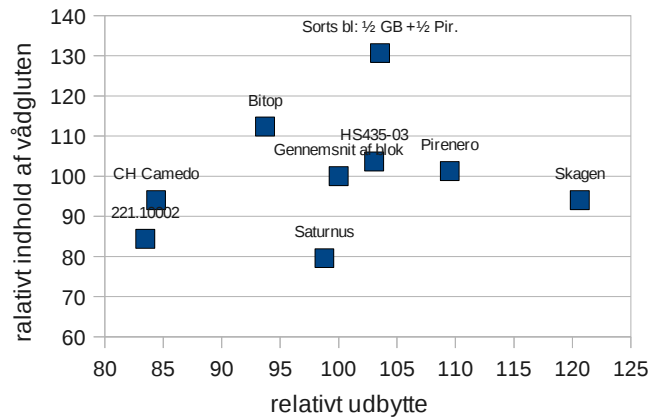
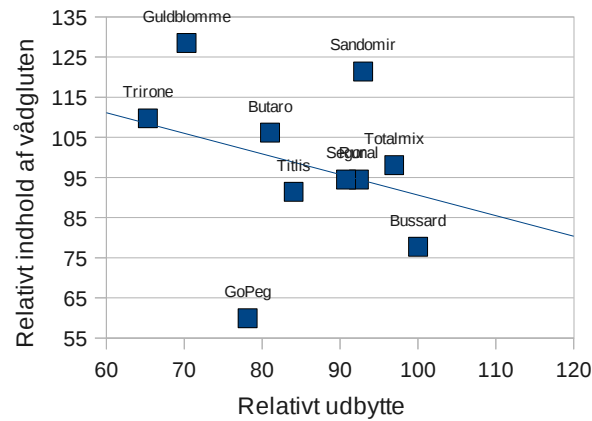


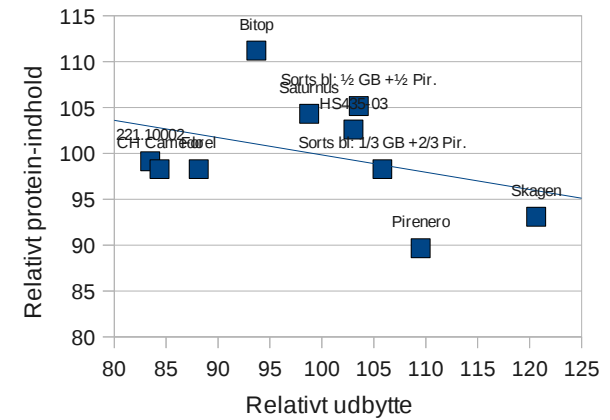
Vinterhvede
GI.Estrup serie 1, 2008



Vinterhvede
GI.Estrup, serie 2, 2008



Moderne vinterhvedesorter og blandinger
GI.Estrup 2007-8

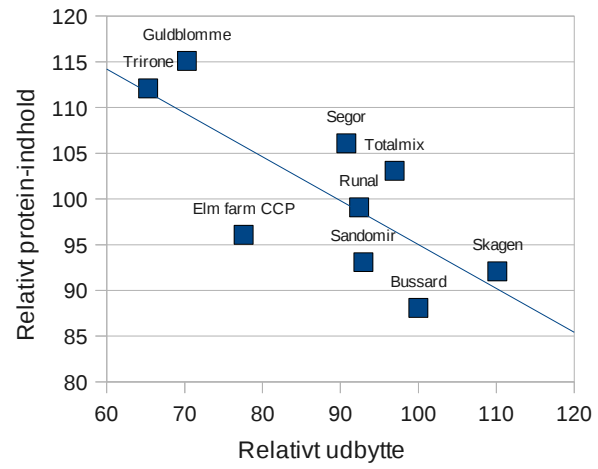


	Hård Gluten	Total Gluten	Gluten indeks	Anteige	Walze??	Volumen	korr. volumen	Skorbe farve	Lugt	krumme farve	porøsitet	Elasticitet	Smag	Blok 1	Blok 2	Udbytte	Relativt udbytte	Relativt NIT- protein	
Bussard				5	5	71	71,0	8	7	5	7		5	8772	8860	8816	Bussard	109	
Skagen	184	195	0,94	4	4	68(flach)	85,0	6	7	9	5	8	5	10506	9010	9758	Skagen	121	93
Achat																	Achat		
Saturnus	163	165	0,99	4	4	66	82,5	(dunke	5	8	8	7	7	8510	7470	7990	Saturnus	99	104
Bitop	220	233	0,94	4	4	81	101,3	9	5	8	8	8	7	7238	7920	7579	Bitop	94	111
Pirenero	196	210	0,93	5	5	72	72,0	7	5	8	8	9	5	8858		8858	Pirenero	110	90
221.10002	173	175	0,99	4	3	64	80,0	4	5	7	6	7	4	5890	7612	6751	221.10002	83	99
221.10002				4	4	66		6	7	7	6	8	5				221.10002		
CH Camedo	193	195	0,99	4	4	65		7	7	8	6	8	5	6565	7085	6825	H Camed	84	98
Forel				5	4	66	66,0	6	5	8	8	9	5	7130		7130	Forel	88	98
Sorts bl: 1/3 GB + 2/3 SlemmeSlemmer				5	5	73	73,0	7	7	8	8	7	5	8370	8750	8560	: 1/3 GB +	106	98
Sorts bl: 1/2 GB + 1/2 Pir.	219	271	0,81	5	5	74	74,0	9	5	(golden	9	9	5	7740	9012	8376	bl: 1/2 GB +	104	105
HS435-03	209	215	0,97	4	4	74(hoch)		6	7	8	6	8	5	7350	9320	8335	HS435-03	103	103
Gennemsnit af blok		207,38	0,9459														Gennemsnit af	100	100
																			0
																			0
																			0
																			0

	Ark1													Blok 1	Blok 2	Udbytte	Relativt udbytte	Relativt NIT-protein		
	Hård Gluten	Total Gluten	Gluten indeks	Anteige	Walze??	Volumen	korr. volumen	Skorbe farve	Lugt	krumme farve	porøsitet	Elasticitet	Smag							
Skagen																		Skagen		
Bussard	140	153	0,92	5	5	65	65,0	4	5	9	4	6	5	10002	6276	8139	Bussard	100	88	
Skagen	Slemme	Slemmer		5	5	64	64,0	4	5	7	5	8	5	10730	7200	8965	Skagen	110	92	
Runal	182	186	0,98	4	5	66	82,5	6	7	8	8	8	5	8175	6865	7520	Runal	92	99	
Segor	179	186	0,96	4	4	55		5	5	7	4	7	5	8775	6000	7387,5	Segor	91	106	
Trirone	177	216	0,82	5	5	72	72,0	7	7	9	9	8	7	5430	5202	5316	Trirone	65	112	
Titlis	160	180	0,89	4	4	65	81,3	4	5	7	6	8	5	7100	6580	6840	Titlis	84		
Titlis				5	4	70		6	5	8	6	9	5				Titlis		99	
GoPeg	99	118	0,84	4	4	59	73,8	4	7	8	6	7	5	7458	5260	6359	GoPeg	78		
GoPeg				5	5	65		6	7	8	5	7	5				GoPeg		96	
Sandomir	227	239	0,95	5	5	64	64,0	5	7	8	6	6	5	7690	7440	7565	Sandomir	93	93	
Elm farm CCP				5	5	66	66,0	5	7	7	6	6	7	7125	5504	6314,5	n farm CC	78	96	
Totalmix	187	193	0,97	4	4	64	80,0	7	5	8	6	9	5	10176	5604	7890	Totalmix	97	103	
Guldblomme	190	253	0,75	5	5	64	64,0	(dunke	7	8	9	7	7	6620	4822	5721	uldblomm	70	115	
Butaro	163	209	0,78	4	4	74		6	5	9	6	9	5	7386	5800	6593	Butaro	81		
MuGB351 T.macha	54	232	0,23	6	5	77	64,2	7	7	6	7	7	5				MuGB351 T.macha			
Gennemsnit af blok		196,82	0,8260														Gennemsnit af blok		100	

0

Vinterhvede, Gl.Estrup 2007-8



Relativt gluten-indhold	NIT-Protein	NIT-Stivelse	NIT-Zeleny	NIT-Gluten
94	10,8	69,7	38,3	18,8
80	12,1	69,2	44,5	22,7
112	12,9	68,6	54,8	25,4
101	10,4	71	36,1	17,8
84	11,5	68,7	40,7	19,8
94	11,4	70,7	41,1	21,4
	11,4	69,3	40,4	22,5
	11,4	69,8	39,8	21,3
131	12,2	69,6	46,4	23,1
104	11,9	70,1	42,4	22
100	11,6	69,67	42,45	21,48

Relativt gluten- indhold	NIT- Protein	NIT- Stivelse	NIT- Zeleny	NIT- Gluten
78	8,8	71,5	30,7	12,8
###	9,2	70,6	26,9	14,1
95	9,9	70,8	33,2	16,9
95	10,6	68,7	38,5	16,3
110	11,2	69,5	38,3	19,8
91				
	9,9	71,1	34,6	16,1
60				
	9,6	71,2	28,2	17,6
121	9,3	71,8	31,5	14,2
	9,6	70,6	33,5	16,2
98	10,3	70,6	34	17,5
129	11,5	68,4	44,8	23
106				
118				
100	10,0			