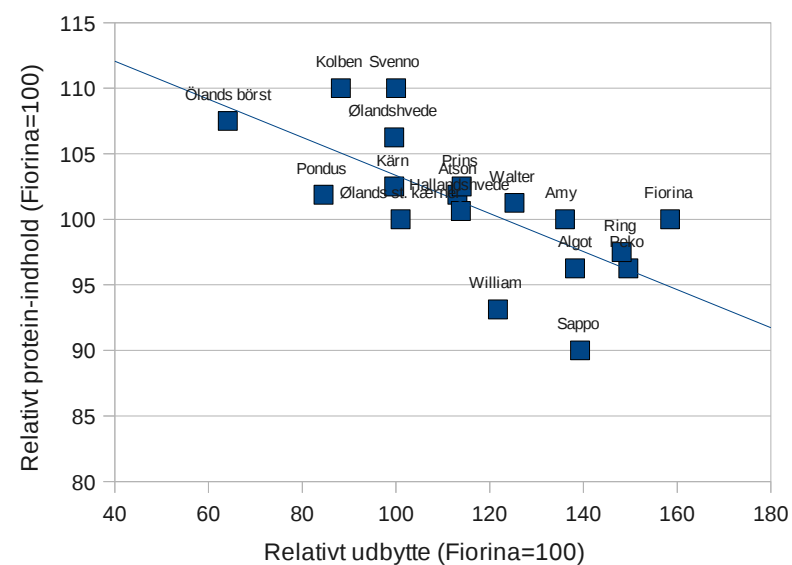


Vårhvede, Mørdrugård 2006

gamle sorter



navn	1 gent	2.gent	3.gent	4 gent	gennemsnit	Korrigeret relativt gennemsnit	relativt udbytte	Alder	strå længde	Meldug	Bemærkninger
Fylgia	2590	2765	2405	2355	2528	2586	'	1933	65	Lidt	
Algot	3290	2675	3280	3450	3173	3340	138	??	60	Meget lidt	Meget opret
Kärn	1960	2365	2375	2485	2296	2408	100	1946	63	Lidt	
Svenno	2050	3125	fejl	2075	2416	2417	100	1953	64	Lidt	
Ølands börst	1595	1170	1580	1475	1455	1550	64		70	Lidt	Opret
Kolben	2020	2120	1635	2260	2008	2133	88	1892	60	Noget	Variabel
Atson	2765	2695	2740	2460	2665	2733	113	1954	60	Lidt	Mørkere end Kolben
Pondus	1965	1765	2080	2285	2023	2043	85	1950	55	Lidt	
Peko	3715 F	3335	3795	3320	3541	3615	150	??	57	Lidt	
William	2780	293	2945	2955	2902	2943	122	??	58	Lidt	
Prins	2505	2826	2935	mangler	2766	2755	114	1962	64	Lidt	
Ølands st. kærner	2345	2485	2495	2060	2347	2441	101		70	Lidt	
Ring	3480	3325	3570	3695	3517	3581	148	1957	68	Lidt	
Walter	3035	3245	2540	2805	2906	3028	125	1957	60	Lidt	Opret
Sappo	3475	3415	3210	3170	3317	3366	139	1971	56	Lidt	
Amy	2990	3115	3505	3345	3213	3288	136	1971	60		
Ølandshvede	2005	2460	2445	2320	2307	2408	100		70	Lidt	
Hollandshvede	2800	2725	2225	2730	2620	2751	114		65	Noget	
Fiorina	3520	3765	3980	3745	3752	3830	158		48	Lidt	

Test Z	Stivelse	Protein	Gluten	Sort	Relativt protein-udlindhold
66,2	66,1	16,5	31,6	Fylgia	'
61,5	68,6	15,4	28,9	Algot	138
69,4	67,2	16,4	32,6	Kärn	100
74,9	65,6	17,6	34,8	Svenno	100
69,3	64,1	17,2	33,9	Ølands börst	64
74,9	65,6	17,6	34,8	Kolben	88
69,8	66,7	16,3	33,4	Atson	113
69	66,5	16,3	32,7	Pondus	85
61,6	67,2	15,4	29,8	Peko	150
60,7	68,1	14,9	27,9	William	122
68,4	66,5	16,4	32,5	Prins	114
63,7	66,1	16,0	31,5	Ølands st. kærner	101
65,2	68,2	15,6	30,3	Ring	148
68,7	66,2	16,2	32,5	Walter	125
58	69	14,4	26,7	Sappo	139
66,1	66,4	16,0	31,7	Amy	136
63,9	64,9	17,0	33,3	Ølandshvede	100
65,1	66,7	16,1	31,8	Hollandshvede	114
64,9	65	16,0	32,2	Fiorina	158